

Prefeitura Municipal de Vitória
Secretaria de Educação
EMEF EJA “Admardo Serafim de Oliveira”
História & Geografia

Avaliação

Tema: Cidade Educadora

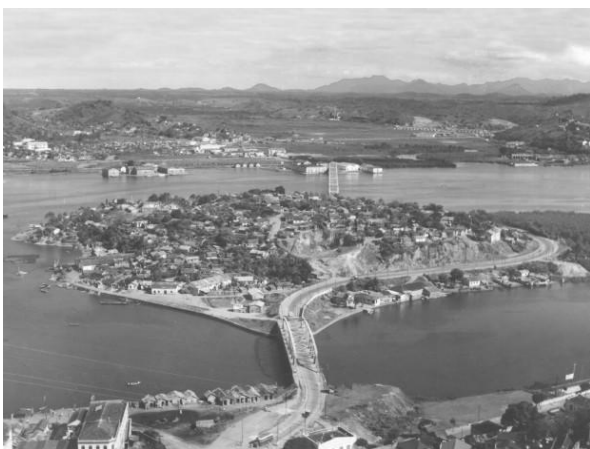
Objetivos:

- 1- Verificar as aprendizagens das/os educandas/os na prática de leitura e de escrita.
- 2- Subsidiar o planejamento das próximas atividades em sala de aula, tendo como referência a apreensão e reflexão das/os educandas/os acerca da temática e dos saberes geográficos e históricos abordados nas aulas.
- 3- Avaliar o modo como a dupla de educadores vem conduzindo o trabalho pedagógico em sala de aula.

Nome: _____

Nível: _____ Turma: _____ Data: __/__/__

- 1- Prezada/o Educanda/o, observe as 02 fotos abaixo. São fotos de 02 regiões muito conhecidas da cidade de Vitória/ES.



ILHA DO PRÍNCIPE



PRAIA DE CAMBURI

Responda:

a) As 02 fotos são antigas ou atuais? Por que?

b) Observando as 02 fotos comente (a favor ou contra) a seguinte afirmação:

“Os homens e as mulheres não conseguem alterar o território de uma cidade, pois o território é modificado apenas pela natureza (vulcões, terremotos, enchentes e outras calamidades)”.

2- Sobre o modo de vida dos primeiros habitantes da Ilha de Vitória, os Tupis, escreva V se for verdadeiro e F se for falso:

- () Os Tupis eram guerreiros e eram inimigos dos Botocudos.
- () Os Tupis viviam em paz, foram os portugueses que trouxeram a guerra.
- () Entre os Tupis havia grandes diferenças de classes sociais, pois o cacique e o xamã possuíam riquezas.
- () Entre os Tupis não havia uma igualdade, pois não havia classes, ninguém acumulava riquezas.
- () Os Tupis viviam da caça e da pesca.
- () Foi fácil para os portugueses conquistarem Vitória, assim que chegaram nas caravelas, já ocuparam e dominaram os Tupis.
- () Foram necessários vários anos e várias batalhas para que os portugueses conseguissem ocupar a Ilha de Vitória e dominar os Tupis.
- () A Ilha de Vitória possui este nome devido à derrota dos Tupis para os portugueses.