

**ATUAL CONJUNTURA
NACIONAL E A EDUCAÇÃO
CONTRA OS RETROCESSOS DA
PEC 241/55**

Frederico Dourado R. Moraes

Considerações iniciais.

- A concepção de **Estado**.
- Toda Política Pública possui **intencionalidade** e um **contexto**.

A PEC 241/55

O QUE É UMA PEC?

- é uma atualização, uma emenda à Constituição Federal.
- A PEC é discutida e votada em dois turnos, em cada casa do Congresso, e será aprovada se obtiver, na Câmara e no Senado, 3/5 dos votos dos deputados (**308**) (**366/359**) e dos senadores (**49**) (**61/13 Dez.**)

.

A PEC 241/55

O QUE É A PEC 241/55?

- Visa estabelecer um **novo regime fiscal**, com o objetivo de impor limites ao crescimento da **despesa primária** da União no longo prazo.
- De acordo com a PEC, o novo regime fiscal **terá duração de 20 anos**, contados **a partir de 2017**, com a possibilidade de alteração, pelo Executivo, a partir do **décimo exercício de vigência**.

A PEC 241/55

DESPESAS PRIMÁRIAS?

- Também conhecida como despesa não financeira, corresponde ao conjunto de gastos que **possibilita a oferta de serviços públicos à sociedade**, deduzidas as despesas financeiras. São exemplos os gastos com pessoal, custeio e investimento.

A PEC 241/55

COMO IRÁ FUNCIONAR A PEC 241/55?

- A proposta limita os gastos para 2017 à despesa primária realizada no exercício de 2016, corrigida pela variação do IPCA, de 2016.
- Nos exercícios posteriores, a despesa fica limitada ao valor referente ao período imediatamente anterior, corrigido pelo mesmo índice.

A PEC 241/55

**QUAIS AS CONSEQUÊNCIAS
PARA A EDUCAÇÃO?**

A PEC 241/55

Despesas realizadas em Educação e Saúde no período 2002 a 2015 x Despesas em Educação e Saúde pela regra da PEC 241 – Brasil 2002-2015

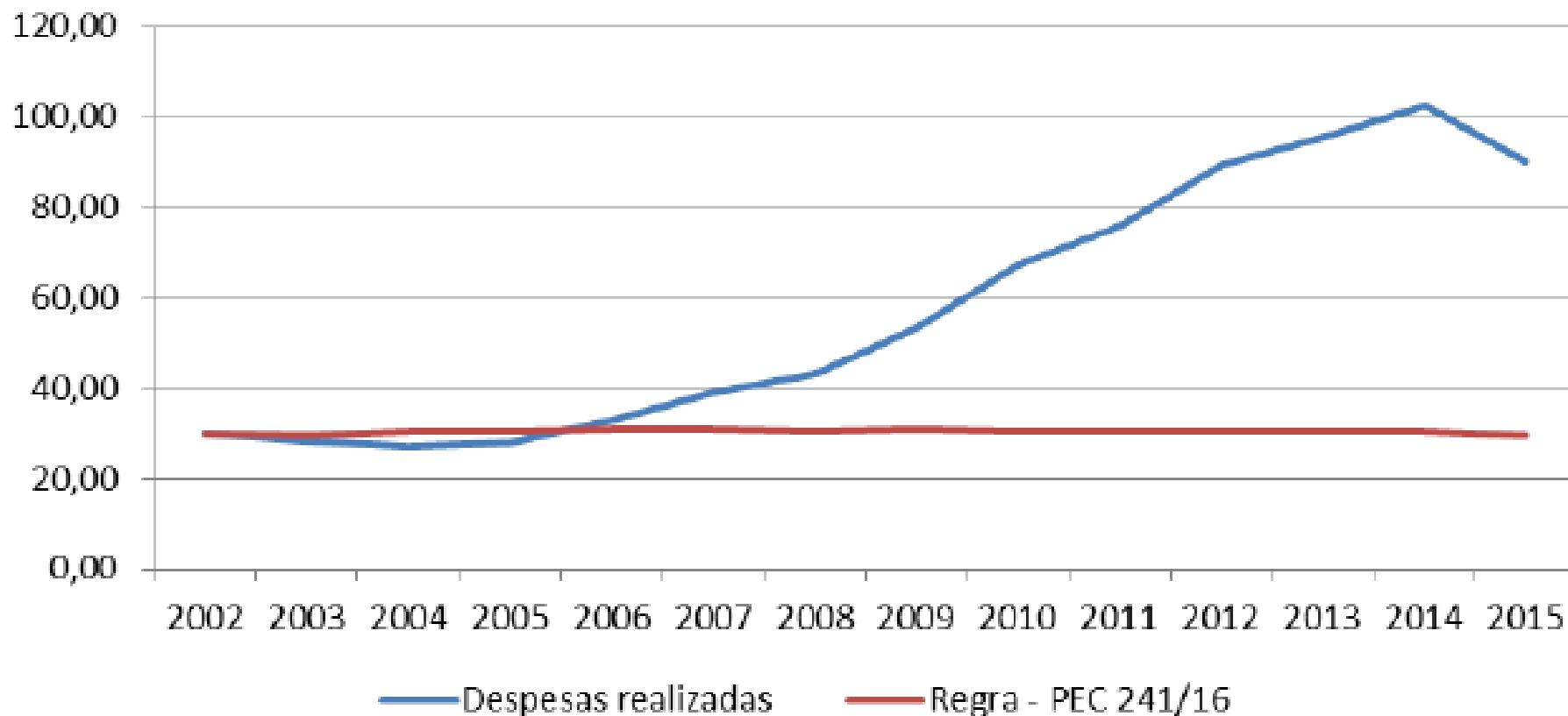
Ano	Educação			Saúde		
	Despesas realizadas (R\$ bi)	Regra PEC 241/16 (R\$ bi)	Diferença Educação (R\$ bi)	Despesas realizadas (R\$ bi)	Regra PEC 241/16 (R\$ bi)	Diferença Saúde (R\$ bi)
2002	30,1	30,1	0,0	57,8	57,8	0,0
2003	28,2	29,5	-1,3	53,9	56,7	-2,9
2004	27,0	30,2	-3,2	61,3	58,2	3,1
2005	28,2	30,4	-2,3	63,5	58,6	4,9
2006	32,8	30,9	2,0	67,8	59,4	8,4
2007	39,2	30,7	8,5	73,7	59,1	14,5
2008	43,1	30,4	12,7	76,4	58,4	18,0
2009	53,3	30,7	22,6	84,5	59,0	25,5
2010	67,1	30,5	36,7	85,6	58,6	27,0
2011	75,9	30,3	45,6	93,8	58,2	35,6
2012	89,4	30,6	58,8	98,4	58,8	39,6
2013	95,4	30,5	64,9	98,9	58,6	40,3
2014	102,4	30,3	72,0	102,6	58,4	44,2
2015	90,3	29,6	60,7	94,6	57,0	37,7
Total	802,3	424,6	377,7	1.112,7	816,8	295,9

Fonte: Orçamento Brasil e IBGE Elaboração: DIEESE

A PEC 241/55

Despesa com a Função Educação no período 2002 a 2015

(R\$ bilhões)



Fonte: Orçamento Brasil e IBGE

Elaboração: DIEESE

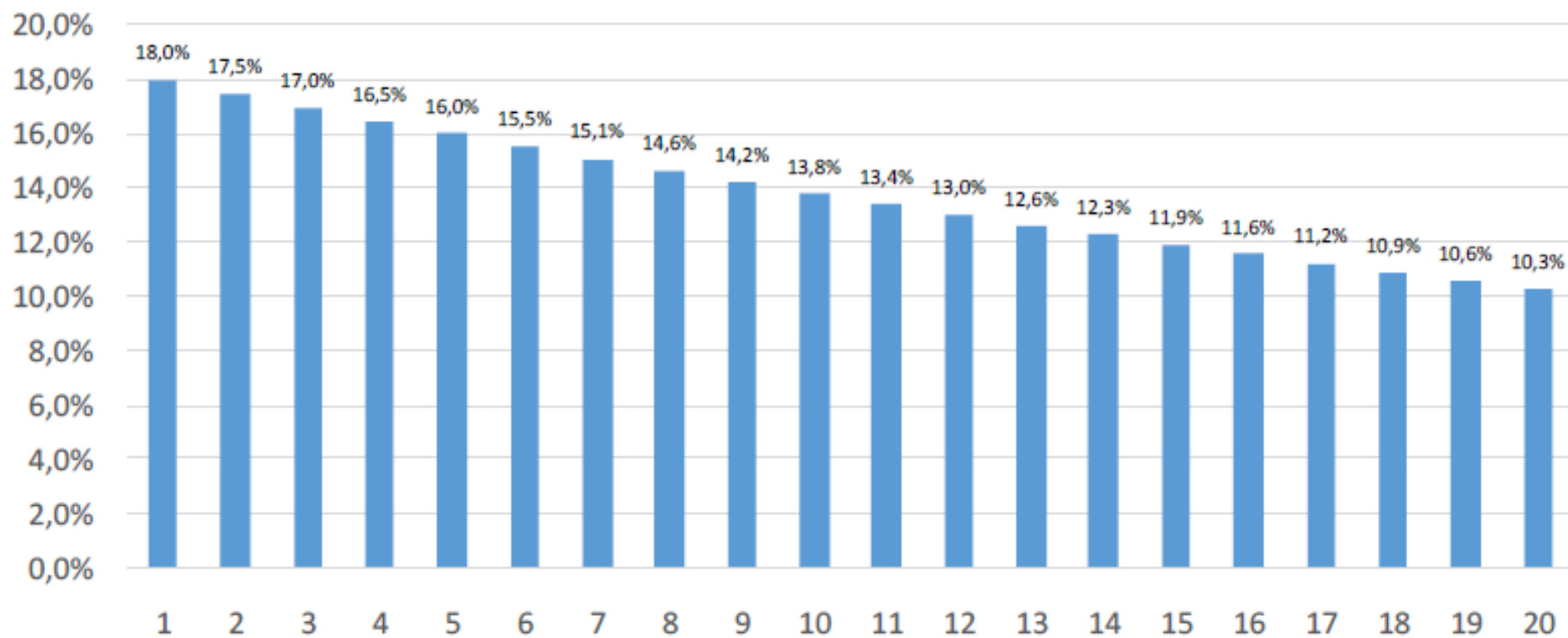
A PEC 241/55

QUAIS AS CONSEQUÊNCIAS PARA A EDUCAÇÃO?

- **Afeta drasticamente o Plano Nacional de Educação**
- **Compromete a oferta dos serviços**
- **Flexibiliza** a obrigatoriedade de gasto público mínimo 18% da receita tributária da União e 25% da receita tributária dos estados e municípios em educação.

A PEC 241/55

Efeitos da PEC 241 na Vinculação da União (ano 1= 18%)

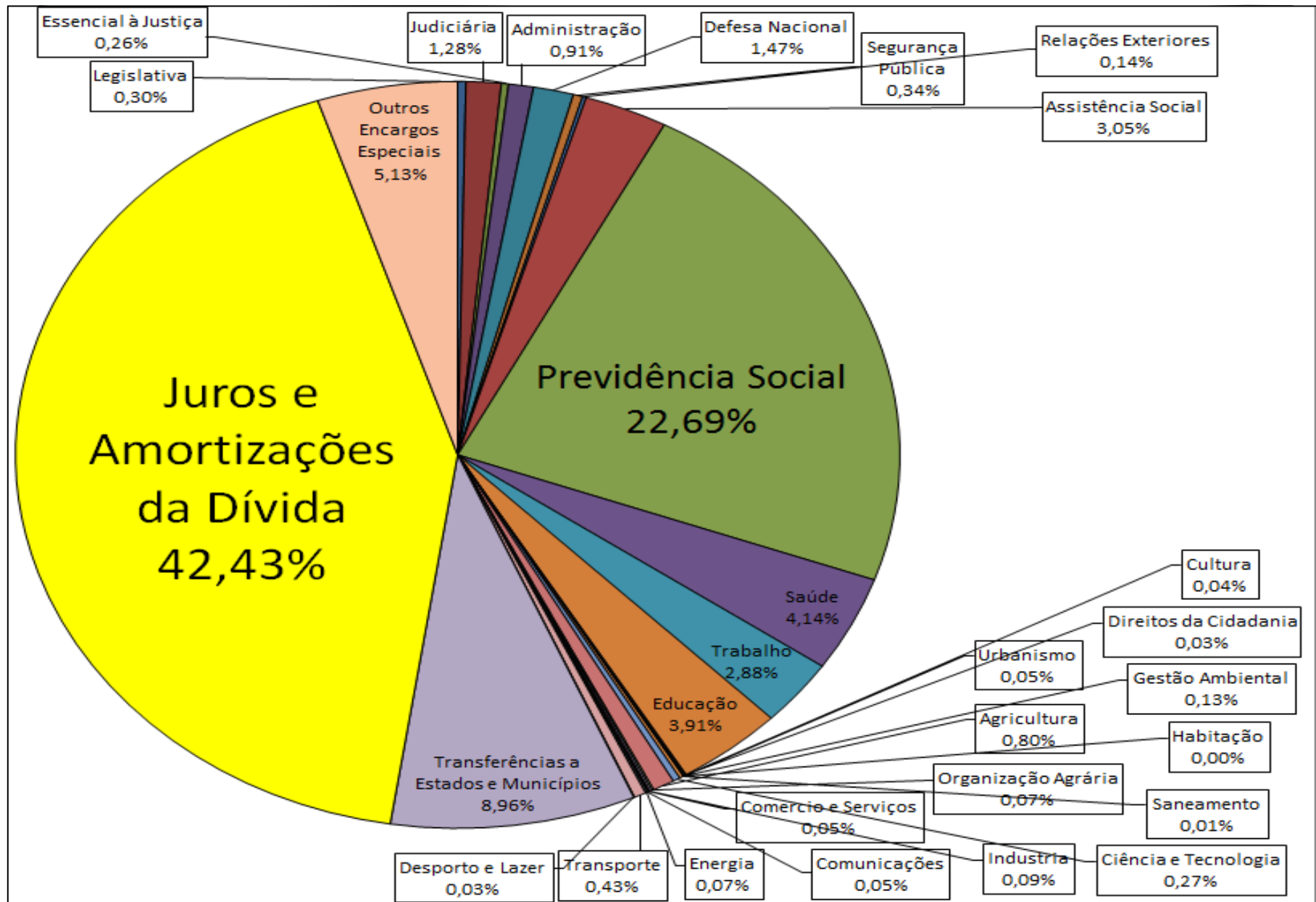


A PEC 241/55

ELA RESOLVERÁ O PROBLEMA?

- a PEC colocaria “**freios**” em pouco mais de **50% do Orçamento.**

Orçamento Geral da União 2015 (Executado)



A PEC 241/55

ELA RESOLVERÁ O PROBLEMA?

- **A PEC desvia o foco do debate sobre a origem da nossa alta taxa de juros —a taxa de juros pelo Banco Central (taxa SELIC)**
- **A PEC levará a uma estagnação ou queda dos investimentos públicos em infraestrutura física e social durante 20 anos atrapalhando a retomada da confiança e do crescimento.**

A PEC 241/55

ELA RESOLVERÁ O PROBLEMA?

- Gerará um Efeito Cascata (estados e municípios) – mesma ação

A PEC 241/55

≡ EL PAÍS

BRASIL

GOVERNO TEMER >

Governadores devem assumir teto de gastos nos Estados por 20 anos a pedido de Temer

Congelamento de despesas deverá ser repetida nas 27 unidades da federação. Reajustes de servidores serão vedados por dois anos

A PEC 241/55

ELA RESOLVERÁ O PROBLEMA?

- a PEC amplia nossa a desigualdade social

CONCENTRAÇÃO DE RENDA NO BRASIL
0,5 % da população ativa (renda acima de 40 salários mínimos mensais, ou R\$ 325 mil anuais) concentra:

- **30% da renda total e**
- **43% de toda riqueza declarada em bens e ativos financeiros.**

Fonte: IPEA - Sérgio Wulff Gobetti e Rodrigo Octávio Orair – com base em dados divulgados pela Receita Federal

CONCENTRAÇÃO DE RENDA NO BRASIL

23,4 % da população ativa vive com menos de 1 salário mínimo.

Correio Braziliense de 12/07/2016

A PEC 241/55

EXISTIAM ALTERNATIVAS?

- A elevação de impostos os mais ricos.
Taxação de Grandes Fortunas
(Constituição da República, art. 153, inciso VII)

A PEC 241/55

Economia

Entrevista - Amir Khair

"Imposto sobre grandes fortunas renderia 100 bilhões por ano"

por Renan Truffi — publicado 03/03/2015 04h04, última modificação 03/03/2015 14h25

Especialista estima que a taxa o de patrim nios acima de um milh o de reais poderia render um valor equivalente ao da extinta CPMF

 Compartilhar 276 mil

 Tweetar

 Share 90

 G+ 156

 nico dos sete tributos federais previstos nas Constitui o sem regulamentac o at  hoje, o imposto sobre grandes fortunas pode sair do papel em um momento no qual o governo federal busca ampliar sua arrecada o. Vista como alternativa   esquerda, ap s um ajuste fiscal iniciado

Divulga o



A PEC 241/55

EXISTIAM ALTERNATIVAS?

- a volta do imposto sobre lucro e dividendos recebidos por donos e acionistas de empresas.

A PEC 241

[SOBRE A ONU](#)[FAÇA PARTE](#)[CAMPANHAS](#)[ONU NO BRASIL](#)[ESPECIAIS](#)[INÍCIO](#)[NOTÍCIAS DO BRASIL](#)[AÇÃO HUMANITÁRIA](#)[DESENVOLVIMENTO SUSTENTÁVEL](#)[DIREITOS HUMANOS](#)[PAZ E SEGURANÇA](#)

Brasil é paraíso tributário para super-ricos, diz estudo de centro da ONU

Publicado em 31/03/2016

Atualizado em 01/05/2016



[+ AUMENTAR LETRA](#) [- DIMINUIR LETRA](#)

Mais ricos representam 71 mil pessoas (0,05% da população adulta brasileira) e se beneficiam de isenções de impostos sobre lucros e dividendos, uma de suas principais fontes de renda. Entre os países da OCDE, além do Brasil somente a Estônia oferece esse tipo de isenção tributária ao topo da pirâmide.



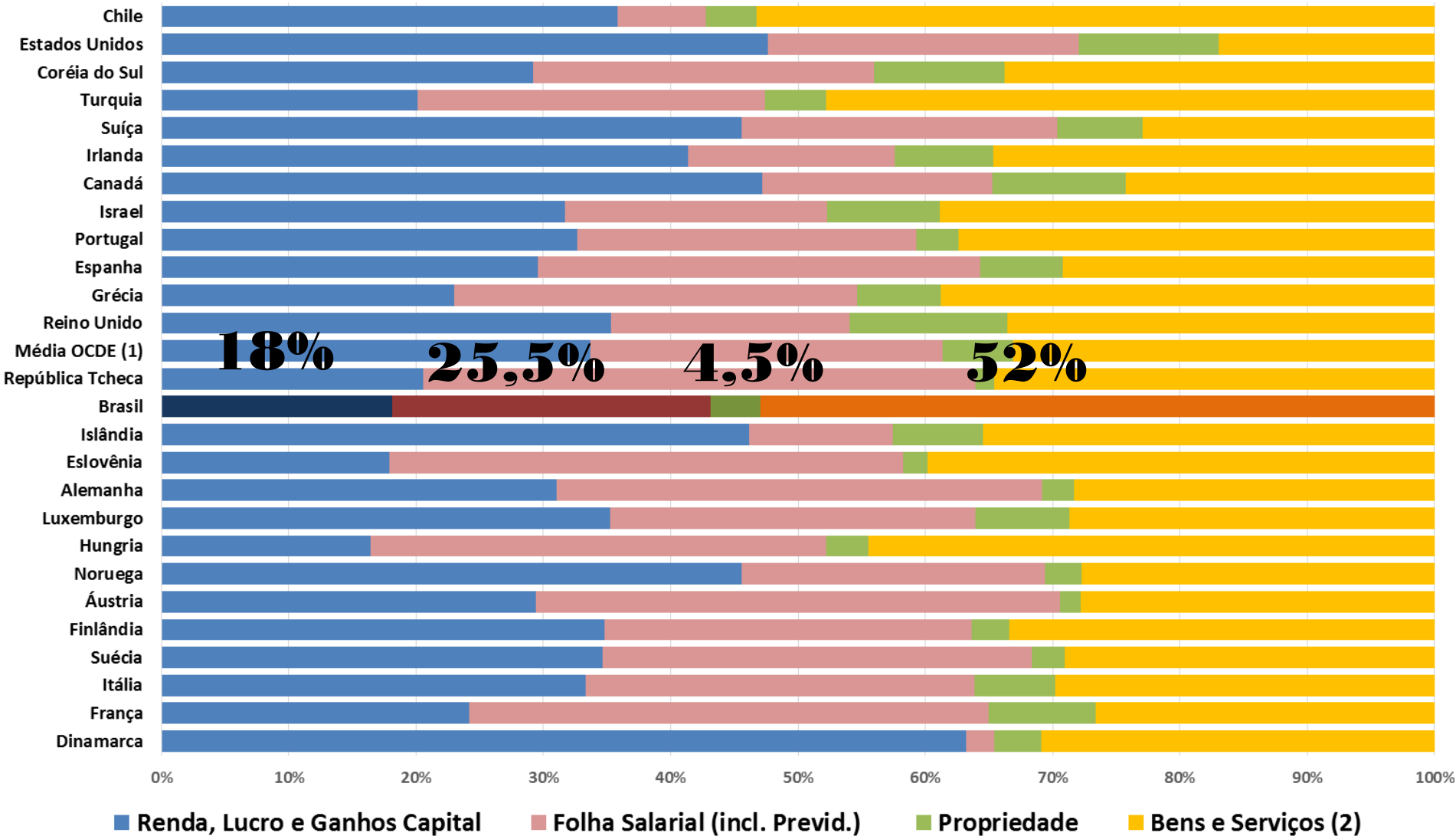
A PEC 241/55

EXISTIAM ALTERNATIVAS?

- Rever política de desonerações fiscais. (6 a 7 % PIB)
- Nova distribuição tributária

A PEC 241

Gráfico 10 - Carga Tributária por Base de Incidência - Brasil e Países da OCDE (2013)



A PEC 241/55

EXISTIAM ALTERNATIVAS?

- “Atacar” a dívida pública
- Investimentos públicos em infraestrutura.

ELA SERÁ APROVADA?



ASSIM...

Obrigado!!!!

www.fdrm.com.br