

# CONSTRUINDO A AVALIAÇÃO DO MOVA-SP



1992

Avaliação do MOVA SP - Dez de 1992

#### 1 - Introdução

Uma das quatro prioridades básicas, que tem norteado a ação política da Secretaria Municipal da Educação é a Educação de Jovens e Adultos.

O MOVA SP é parte desta tarefa gigantesca que a SME tem assumido junto a população.

O trabalho de parceria, Estado/Movimento Popular, base da construção do MOVA, permitiu, de fato, que uma nova frente de trabalho se criasse, com características bastante inovadoras. No entanto este processo, até pela suas características inovadoras e revolucionárias, revelou-se vulnerável a uma série de críticas de setores mais conservadores.

A fim de dar uma resposta coerente a estes setores, bem como com o objetivo de resgatar, documentar e preservar a riqueza da experiência acumulada, se fez necessário criar no MOVA um setor de pesquisa, que desse conta de implementar um acompanhamento e uma avaliação do processo.

#### - Justificativa

O trabalho educativo, desenvolvido nas instituições, tanto públicas quanto privadas, tem-se caracterizado por uma falta muito grande de avaliações expressivas, bem como do desenvolvimento de instrumental para estas avaliações.

O desenvolvimento de metodologia específica para avaliar e acompanhar o trabalho educativo representa, por si só objetivo bastante ambicioso e relevante. Em se tratando de um programa como o MOVA SP, cujas características metodológicas e operacionais rompem com alguns dos dogmas estabelecidos na educação tradicional, delegando, por exemplo, para as forças da sociedade a concretização do trabalho junto ao educando, exige que os resultados obtidos sejam clara e indiscutivelmente documentados, de modo a demonstrar a eficácia, efetividade e eficiência do processo desenvolvido além de permitir eventuais correções que se mostrarem necessárias.

#### Metodologia

No processo avaliativo do MOVA se buscou pesquisar o funcionamento do programa em relação a sua estrutura operacional, a suas características funcionais e ao seu desempenho em termos educativos.

Com este fim foi elaborado um projeto inicial que dividia a avaliação em três momentos fundamentais:

Demanda, onde se analisou o perfil do aluno do MOVA em relação a várias de suas características epidemiológicas e sócio-culturais.

Estrutura, onde procurou-se caracterizar o perfil dos monitores, supervisores e entidades envolvidos na operacionalização do trabalho educativo junto a clientela.

Produto, onde objetivou avaliar o impacto do trabalho educativo entre os educandos e a imagem do programa junto a esta clientela.

Além disto foi estabelecido um acompanhamento periódico dos núcleos e entidades envolvidas, bem como da movimentação de entrada e saída de alunos nestes mesmos núcleos.

Este trabalho foi realizado através do preenchimento de três cadastros, respectivamente dos alunos, monitores e supervisores populares, além do perfil das entidades obtidas do seu cadastro inicial no programa.

Foram obtidos cerca de vinte mil cadastros de alunos dos quais foi sorteada uma amostra probabilística e aleatória, representativa de cada uma das seis regiões da cidade em que se divide administrativamente o MOVA. Esta amostra foi analisada estatisticamente e alguns dos resultados preliminares são apresentados a seguir.

Naturalmente a riqueza do material obtida permitirá que inúmeras outras análises e inferências possam ser estabelecidas, apresentamos os dados preliminares como um primeiro retorno do trabalho e até como um incentivo aqueles que se interessarem em prosseguir nesta pesquisa.

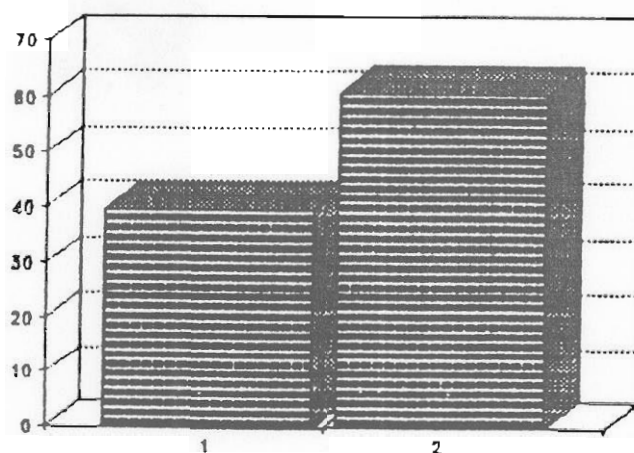
Os cadastros dos supervisores e monitores são analisados em conjunto, permitindo que se observem características bastante importantes da estrutura operacional gerada dentro do MOVA. Igualmente os dados apresentados são preliminares e muitas outras análises podem ser obtidas.

Foi estabelecida uma amostra probabilística dos núcleos, representativa de todo o programa, os alunos desta amostra foram submetidos a um questionário elaborado a partir de uma pesquisa pré-piloto, com questões abertas e uma pesquisa piloto com questões fechadas a partir de categorias obtidas na primeira fase. O produto final foi um questionário aplicado aos alunos de 29 núcleos em que aspectos qualitativos, operacionais e técnicos do trabalho são analisados do ponto de vista do educando.

Os monitores e supervisores destes 29 núcleos foram submetidos a um questionário com questões abertas cuja análise foi feita através de metodologia qualitativa, objetivando estabelecer as respectivas imagens do programa junto a estes educadores.

PERFIL DOS ALUNOS DO MOVA SP - SEGUNDO SEMESTRE DE 1992

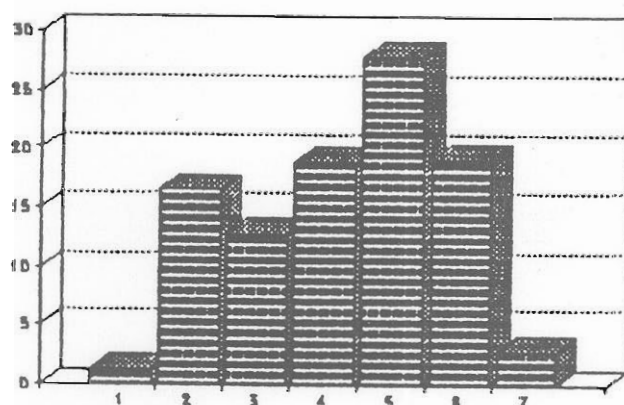
PERFIL DOS ALUNOS SEGUNDO SEXO



PERFIL OBTIDO SEGUNDO A VARIÁVEL SEXO

SEXO	FREQ	%
1 MASCULINO	955	39,30
2 FEMNINO	1475	60,70
TOTAL	2430	100,00

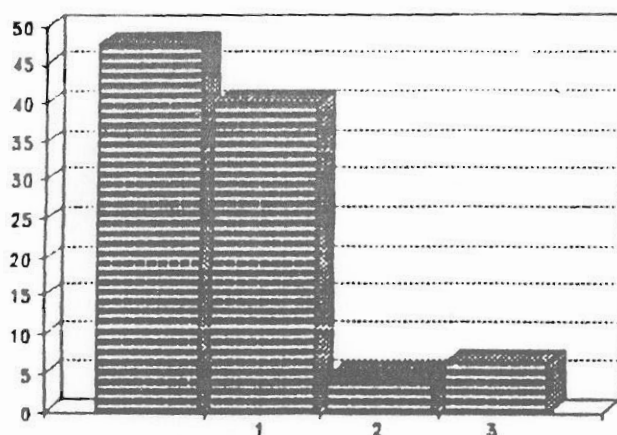
PERFIL OBTIDO SEGUNDO A VARIÁVEL GRUPOS DE IDADE



PERFIL OBTIDO SEGUNDO A VARIÁVEL GRUPOS DE IDADE

CATEGORIAS	FREQ	%
ATE 13 ANOS	32	1,3
14 A 17 ANOS	400	16,5
18 A 21 ANOS	312	12,8
22 A 29 ANOS	454	18,7
30 A 44 ANOS	674	27,7
45 A 64 ANOS	459	18,9
65 E MAIS ANOS	68	2,8
NAO DECLAROU	31	1,3
TOTAL	2430	100,0

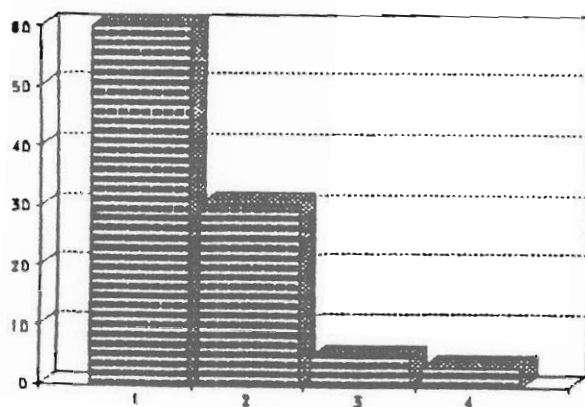
### PERFIL DOS ALUNOS SEGUNDO ESTADO CIVIL



PERFIL OBTIDO SEGUNDO A VARIÁVEL  
ESTADO CIVIL

ESTADO CIVIL	FREQ	%
1 SOLTEIRO	1161	47,78
2 CASADO	972	40,00
3 DESQUITADO	116	4,77
4 VIUVO	157	6,46
TOTAL	2406	

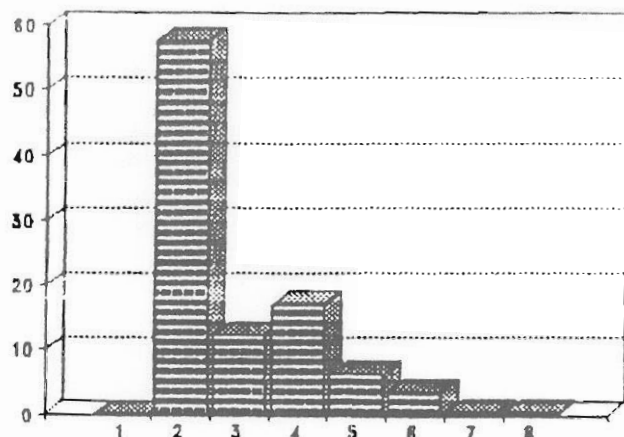
### PERFIL DOS ALUNOS SEGUNDO RAÇA



PERFIL OBTIDO SEGUNDO A VARIÁVEL  
RAÇA

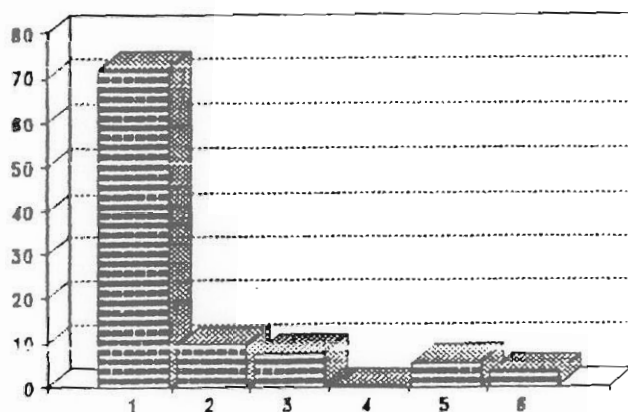
RAÇA	FREQ	%
1 BRANCA	1456	59,92
2 NEGRA	737	30,33
3 AMARELA	115	4,73
4 INDÍGENA	77	3,17
TOTAL	2385	

### PERFIL DOS ALUNOS SEGUNDO PROCEDÊNCIA



PERFIL OBTIDO SEGUNDO A VARIÁVEL  
PROCEDÊNCIA

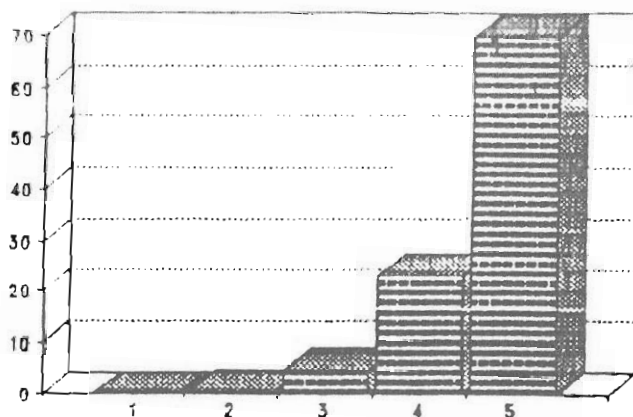
PROCEDENCIA	FREQ	%
1 NORTE	3	0,12
2 NORDESTE	1397	57,49
3 SUDESTE	297	12,22
4 GRANDE SÃO PAULO	417	17,16
5 INTERIOR SP	156	6,42
6 SUL	86	3,54
7 CENTRO OESTE	10	0,41
8 OUTROS PAISES	11	0,45
TOTAL	2377	



COMO FICOU SABENDO DO MOVA ?

CATEGORIAS	FREQ	%
1 AMIGOS/PARENTES	1750	72,02
2 MOVIMENTO; ENTIDADE	239	9,84
3 IGREJA	187	7,70
4 JORNAIS / RADIOS	11	0,45
5 CARTAZES	135	5,56
6 OUTROS	84	3,46
TOTAL	2406	

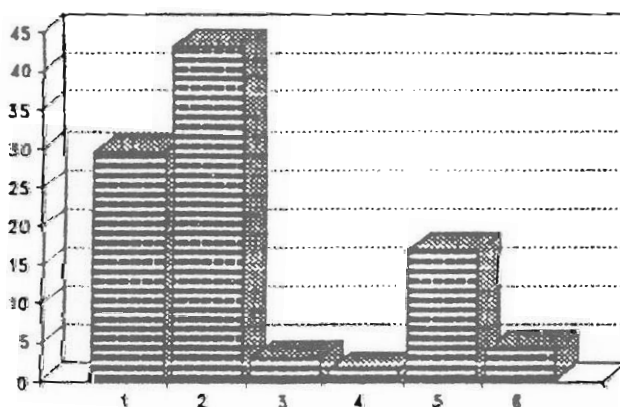
QUESTAO 15



EM QUE ANO INGRESSOU NO MOVA ?

CATEGORIAS	FREQ	%
1 1988	2	0,08
2 1989	9	0,37
3 1990	112	4,61
4 1991	561	23,09
5 1992	1691	69,58
TOTAL	2375	

QUESTAO 10

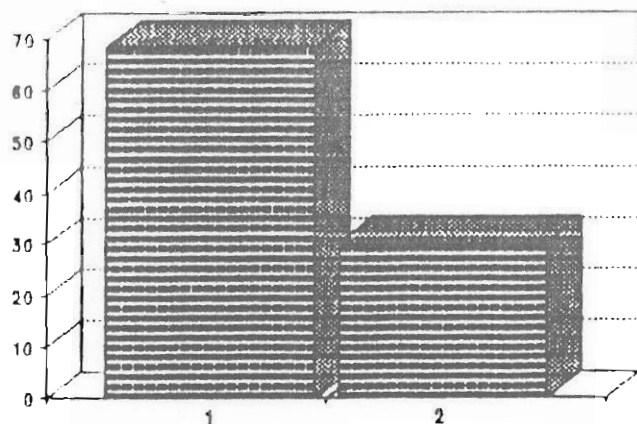


MODALIDADE DA ÚLTIMA ESCOLA ? FREQ. ?

CATEGORIAS	FREQ	%
1 NAO FREQ.	719	29,59
2 ESCOLA REGULAR	1052	43,29
3 SUPLENCIA	70	2,88
4 EDA	35	1,44
5 MOBRAL	412	16,95
6 OUTROS	99	4,07
TOTAL	2387	



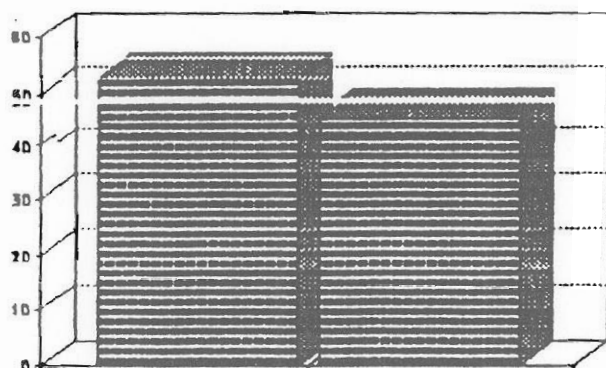
QUESTAO 16



DDD ENTRou JÁ LIA E/OU ESCREVA ?

CATEGORIAS	FREQ	%
1 SIM	1666	68,56
2 NÃO	731	30,08
TOTAL	2397	

QUESTAO 17

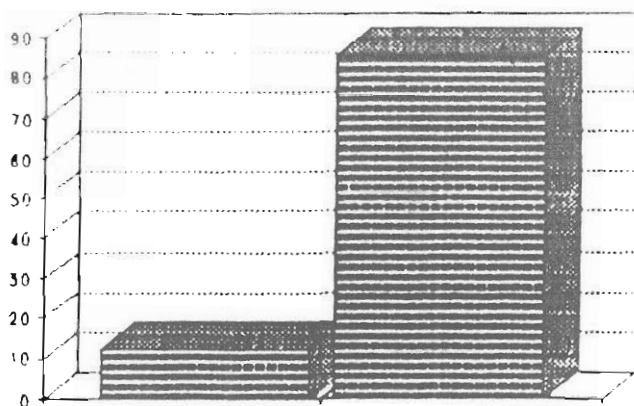


DDD ENTRou JÁ FAZIA CONTAS?

CATEGORIAS	FREQ	%
1 SIM	1273	52,39
2 NÃO	1120	46,09
TOTAL	2393	



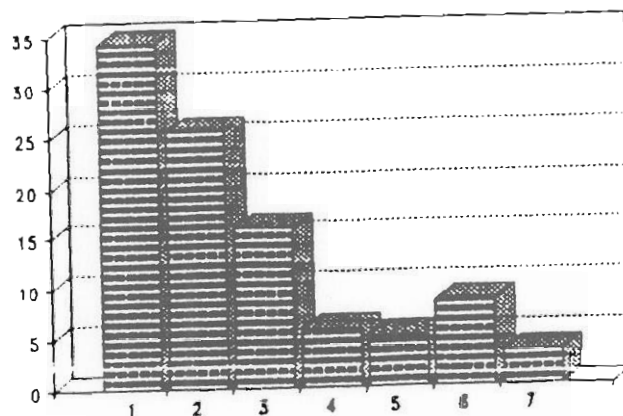
QUESTAO 25



PARTICIPA DO MOVIMENTO/ENTIDADE ?

CATEGORIAS	FREQ	%
1 SIM	292	12,02
2 NÃO	2091	86,05
TOTAL	2383	

QUESTAO 18

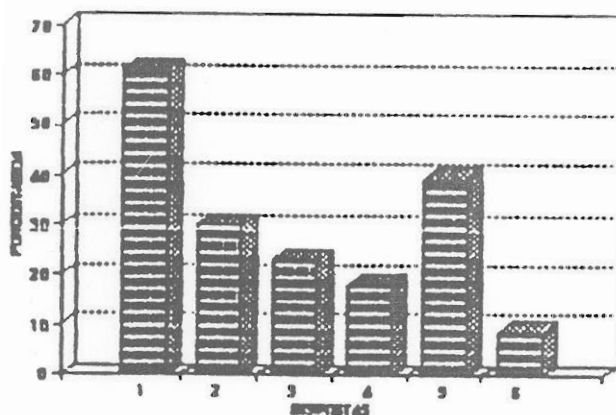


EM RELAÇÃO AOS ESTUDOS PRETENDE

CATEGORIAS	FREQ	%
1 COMPLETAR ATE 4* SERIE	836	34,40
2 COMPLETAR ATE 8* SERIE	621	25,56
3 COMPLETAR ATE 8* (SUPL)	384	15,80
4 FAZER O 2* GRAU REG	138	5,68
5 FAZER O 2*GRAU SUPL	119	4,90
6 FAZER O 2* GRAU PROF	203	8,35
7 OUTRO	79	3,25
TOTAL	2383	

QUESTIONARIOS DE AVALIAÇÃO DOS ALUNOS DO PROGRAMA MOVA SP  
 PMSP - SME - MOVA SP - EQUIPE DE PESQUISA

PARA QUE PROCUROU O MOVA ?  
 QUESTAO 1

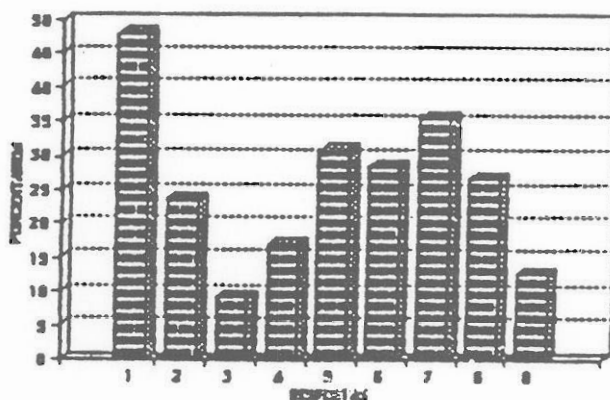


PARA QUE PROCUROU O MOVA ?

CATEGORIAS	"+"	%
1 APRENDER LER ETC.	232	61,05
2 MELHORAR LEITURA, ETC.	114	30,00
3 CONSEGUIR EMPREGO	89	23,42
4 PROGREDIR NO EMPREGO	69	18,16
5 CONTINUAR ESTUDOS	150	39,47
6 OUTRAS	34	8,95

N = 380

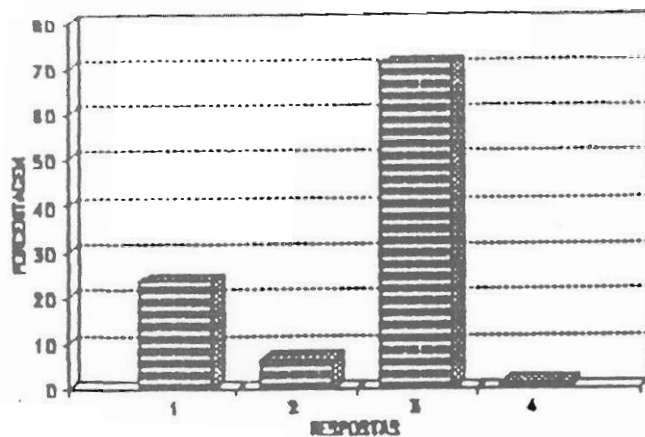
O QUE ESPERAVA DO MOVA ?  
 QUESTAO 2



O QUE ESPERAVA DO MOVA DOO COMEÇOU A FREQ ?

CATEGORIAS	"+"	%
1 LER E ESCREVER	182	47,89
2 UMA ESCOLA REGULAR	90	23,68
3 UMA ESCOLA DIFERENTE	35	9,21
4 LER CARTAZES E LETREIR	65	17,11
5 LER LIVROS, BIBLIAS, ETC.	117	30,79
6 MELHORAR NAS CONTAS	108	28,42
7 PREPARAR-SE P SUPLETIVO	135	35,53
8 ESPAÇO AMZADE	102	26,84
9 OUTRAS	48	12,63

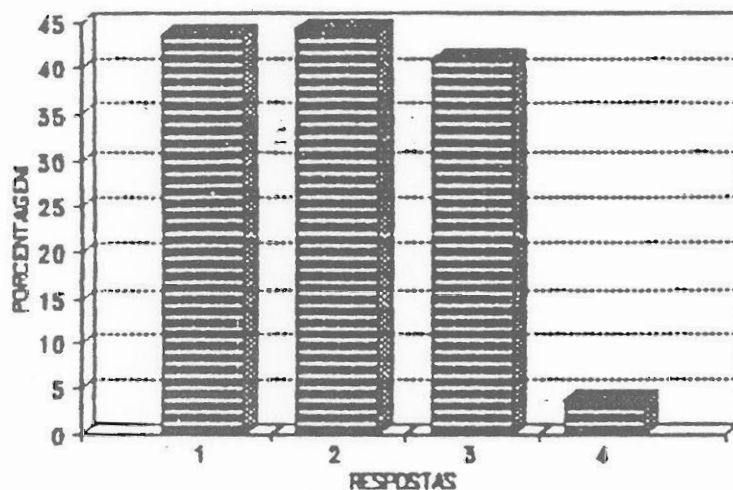
DE QUEM DEPENDE A APRENDIZAGEM ?  
QUESTAO 3



DE QUEM DEPENDE MAIS A APRENDIZAGEM ?

CATEGORIAS	"+"	%
1 DE VOCÊ MESMO	89	23,42
2 DO MONITOR	26	6,84
3 DE VOCÊ E DO MONITOR	270	71,05
4 OUTRAS	5	1,32

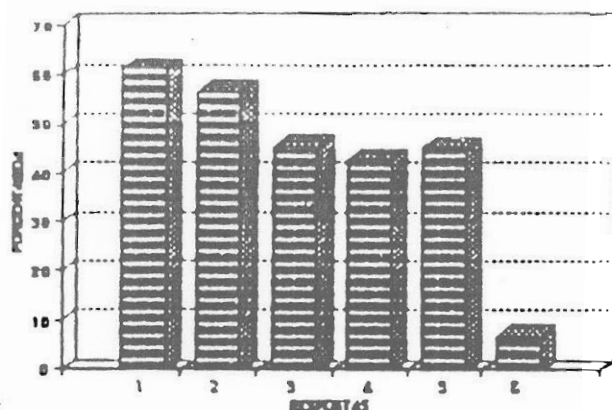
COMO APRENDE UMA COISA NOVA ?  
QUESTAO 4



COMO VOCÊ APRENDE UMA COISA NOVA ?

CATEGORIAS	"+"	%
1 C/ATENCAO E REPETINDO	186	43,68
2 OUVINDO PERG. ESCREV.	169	44,47
3 PERG. LENDO PESQ. ESCR.	156	41,05
4 OUTRAS	14	3,68

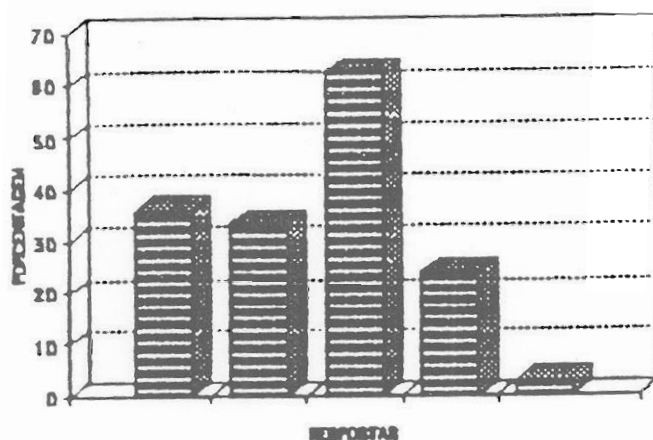
QUAL O PAPEL DO MONITOR ?  
QUESTÃO 5



QUAL O PAPEL DO MONITOR ?

CATEGORIAS	"f"	%
1 ENSINAR O QUE SABE	232	61,05
2 DAR ATENÇÃO A TODOS	215	56,58
3 DAR-SE BEM C ALUNOS	173	45,53
4 PREPARAR-SE BEM P AULAS	163	42,89
5 PASSAR LIÇÕES P CASA	172	45,26
6 OUTRAS	27	7,11

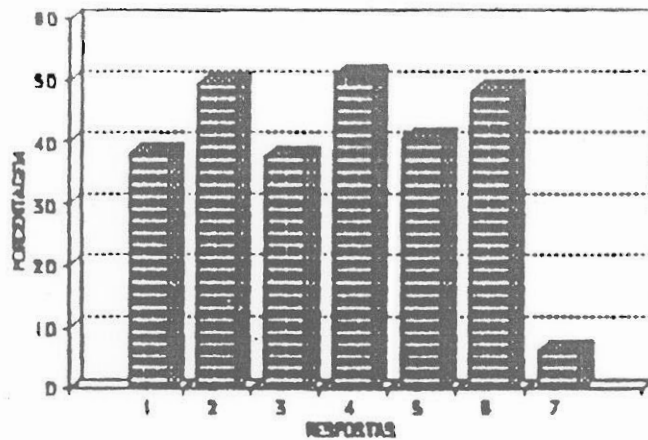
COMO SE RELACIONA COM COLEGAS ?  
QUESTÃO 7



COMO SE RELACIONA COM COLEGAS ?

CATEGORIAS	"f"	%
1 ESTUDAR JUNTO	137	36,05
2 AMIZADE NO NÚCLEO	127	33,42
3 AMIZADE FORA NÚCLEO	237	62,37
4 NA COMUNIDADE	92	24,21
5 OUTRAS	11	2,89

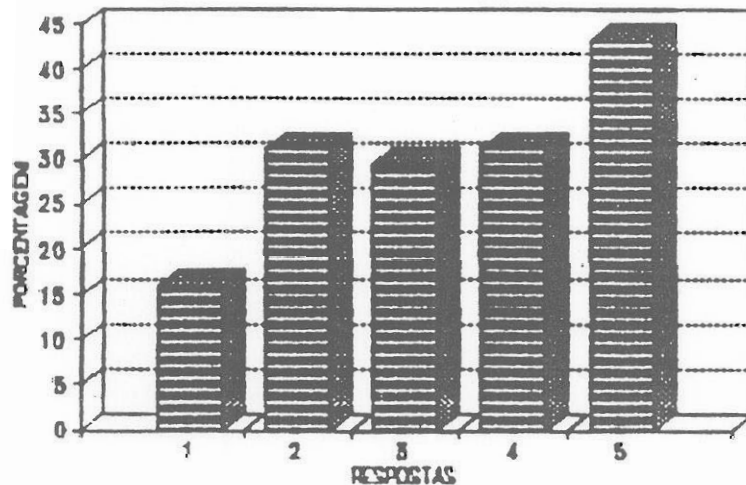
COMO DEVE SER RELAÇÃO MONITOR/ALUNO ?  
QUESTÃO 8



COMO DEVE SER RELAÇÃO MONITOR/ALUNO ?

CATEGORIAS	"+"	%
1 DE ENSINAR	144	37,89
2 RESPEITANDO CONHEC.	188	49,47
3 DISCUTIR ASSUNTOS	143	37,63
4 DE AMIZADE	194	51,05
5 DE AJUDA	154	40,53
6 DE ENSINAR E APRENDER	183	48,16
7 OUTRAS	24	6,32

OS ASSUNTOS SE RELACIONAM C/ :  
QUESTÃO 12

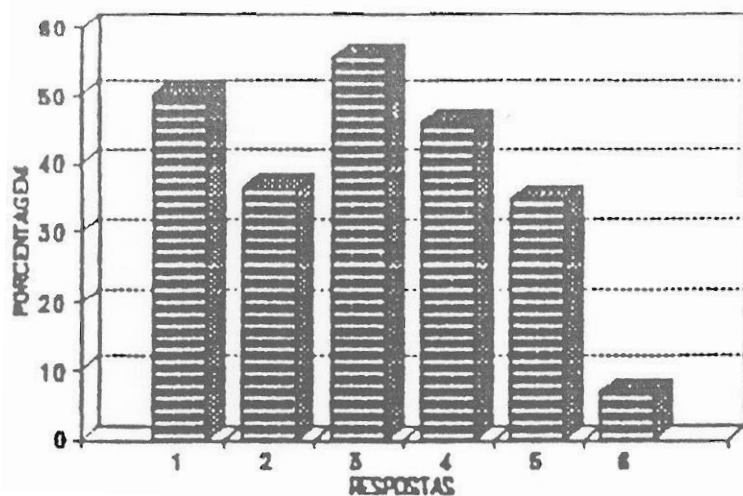


ASSUNTOS SE RELACIONAM COM:

CATEGORIAS	"+"	%
1 SEUS PROBLEMAS	60	15,79
2 PROBLEMAS BAIRRO	118	31,05
3 PROBLEMAS CIDADE	112	29,47
4 PROBLEMAS PAIS	118	31,05
5 TODAS ANTERIORES	164	43,16

## O QUE É ENSINAR ?

QUESTÃO 13

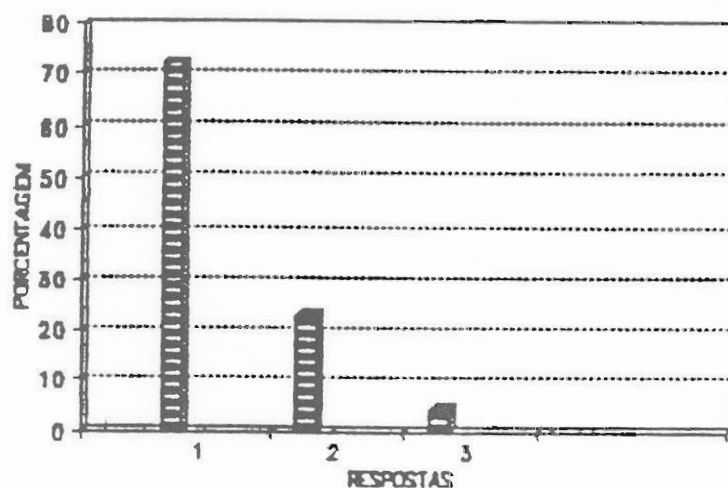


### O QUE É ENSINAR ?

CATEGORIAS	"+"	%
1 PASSAR O QUE SABE	190	50,00
2 CONTRIBUIR P DESENVOLV	138	36,32
3 AJUDAR NAS DIFICULDADES	211	55,53
4 ESTIMULAR DESCOBERTAS	174	45,79
5 PARTIR DAS IDÉIAS	132	34,74
6 OUTRAS	25	6,58

## PODERÁ SE MATRICULAR NO CURSO REGULAR ?

QUESTÃO 17

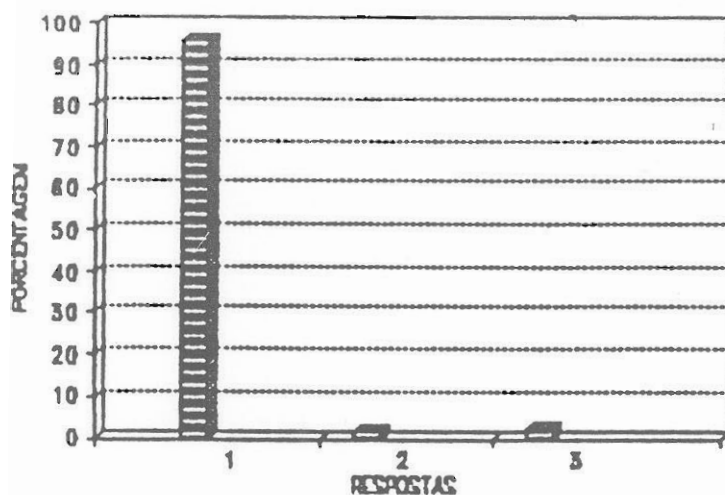


### PODERÁ SE MATRICULAR NO CURSO REGULAR?

CATEGORIAS	"+"	%
1 SIM	275	72,37
2 NÃO	88	23,16
3 NR	17	4,47



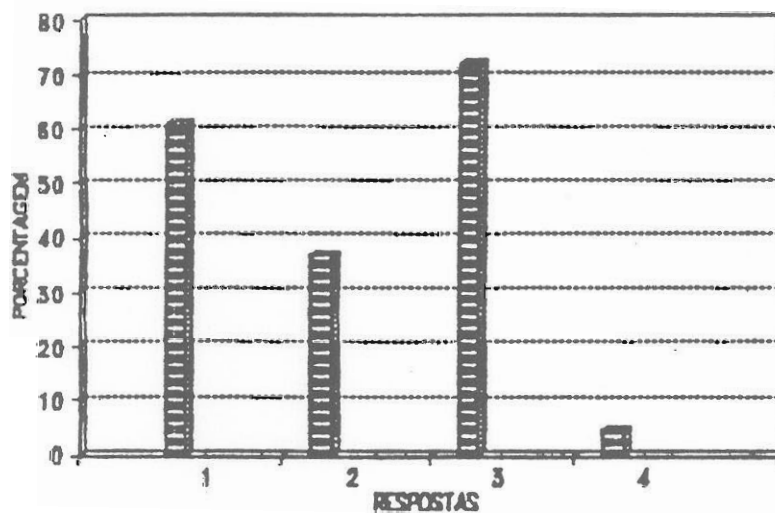
## O MOVA DEVE CONTINUAR ? QUESTAO 18.1



### O MOVA DEVE CONTINUAR ?

	CATEGORIAS	"+"	%
1	SIM	363	95,53
2	NÃO	8	2,11
3	NR	9	2,37

## POR QUE O MOVA DEVE CONTINUAR ? QUESTAO 18.2



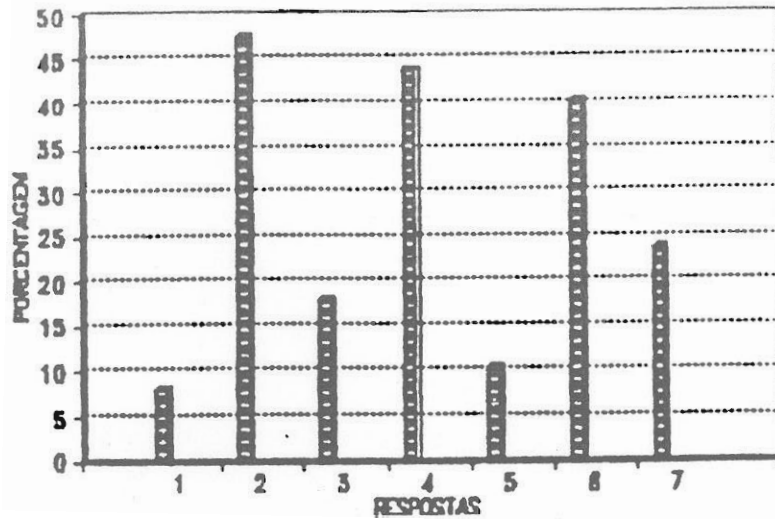
### POR QUE DEVE CONTINUAR ?

	CATEGORIAS	"+"	%
1	DA OPORTUNIDADE EST	220	60,61
2	AJUDA CONSEG EMPREGO	134	36,91
3	MUITOS PRECISAM	260	71,63
4	OUTRAS	16	4,41



## O MOVA MUDOU SUA VIDA ?

QUESTAO 19

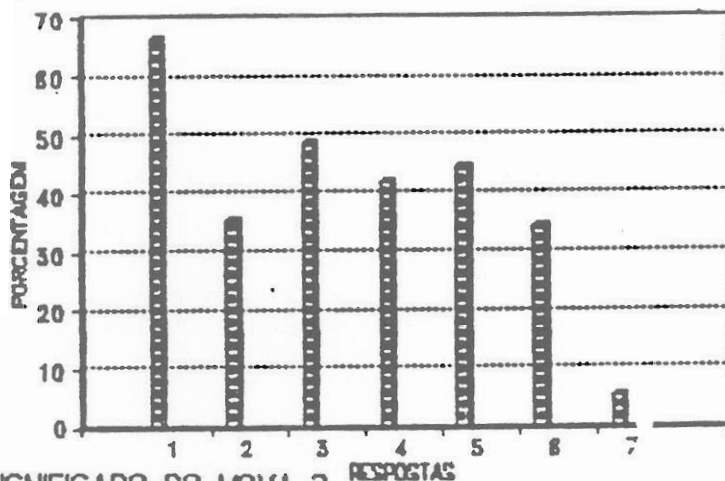


### O MOVA MUDOU SUA VIDA ?

CATEGORIAS	"+"	%
1 NÃO MUDOU	31	8,16
2 FEZ MAIS AMGOS	180	47,37
3 PARTICIPA + COMUNIDADE	68	17,89
4 ORIENTA-SE + NA CIDADE	167	43,95
5 COMEÇOU ATIV.COMUN.	40	10,53
6 MELHOROU REL. FAMILIAR	153	40,26
7 OUTRAS	90	23,68

## QUAL O SIGNIFICADO DO MOVA ?

QUESTAO 20

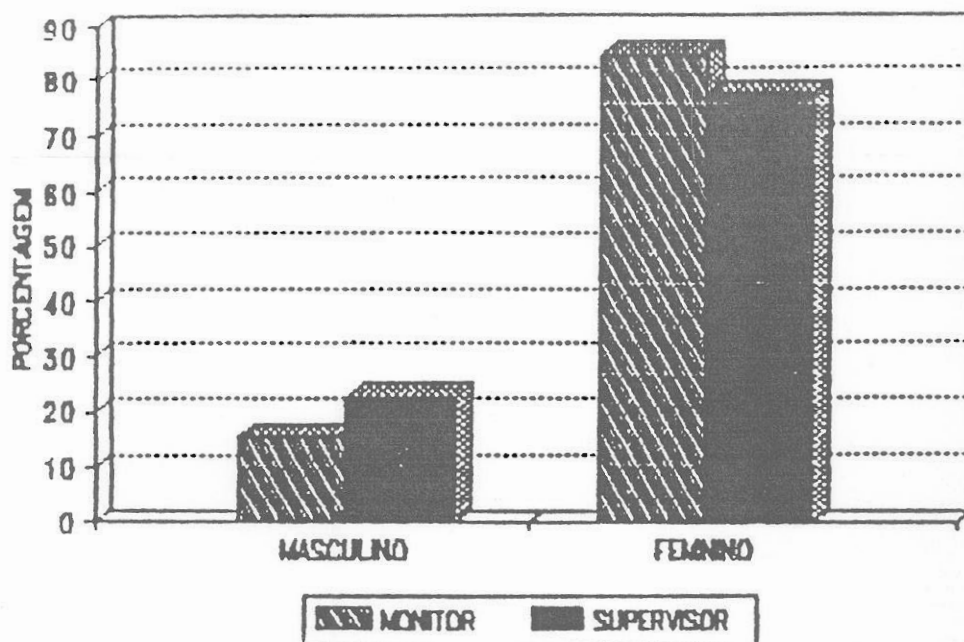


### QUAL O SIGNIFICADO DO MOVA ?

CATEGORIAS	"+"	%
1 OPORTUNIDADE DE ESTUDO	253	66,58
2 MELHORA EMPREGO/SAL.	135	35,53
3 DESENVOLV.PESSOAL	186	48,95
4 CONHECIMENTOS GERAIS	160	42,11
5 NOVAS AMZADES	171	45,00
6 ESPAÇO DISCUSSÃO	131	34,47
7 OUTRAS	20	5,26

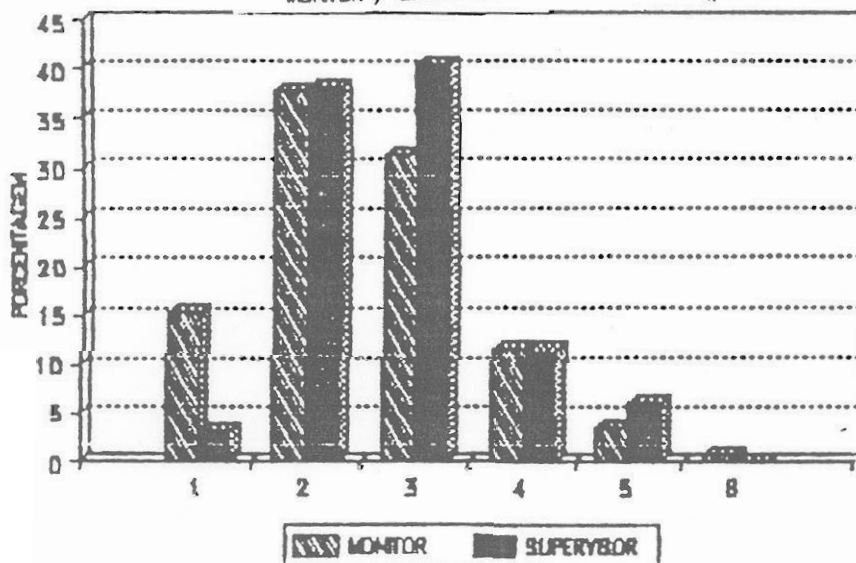
PERFIL DOS MONITORES E SUPERVISORES DO MOVA-SP  
 PMSB - SME - MOVA - EQUIPE DE PESQUISA

SEXO  
 MONITOR / SUPERVISOR



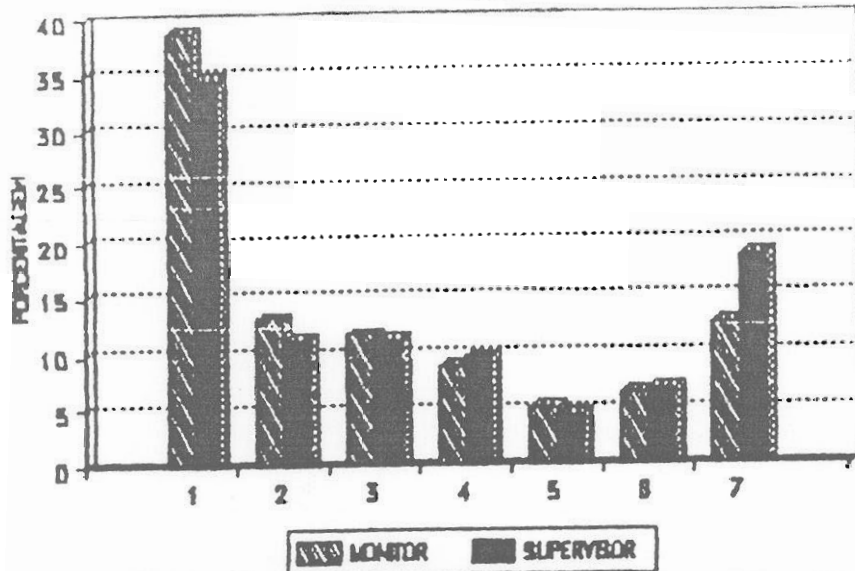
SEXO		MONITOR		SUPERVISOR	
		N	%	N	%
1	MASCULINO	130	15,4	30	22,6
2	FEMININO	712	84,6	103	77,4
3	N.DECL	0	0,0	0	0,0
	TOTAL	842	100,0	133	100,0

GRUPOS DE IDADE  
 MONITOR / SUPERVISOR



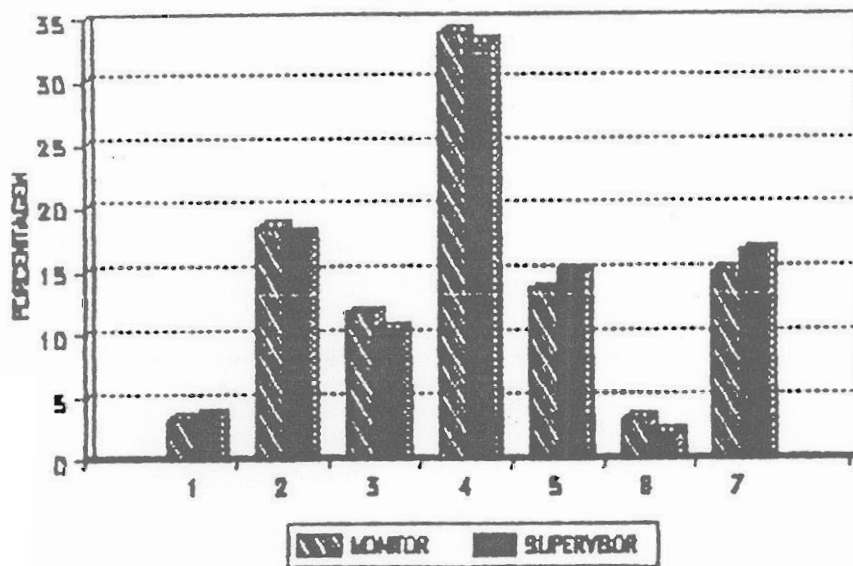
GRUPOS DE IDADE		MONITOR		SUPERVISOR	
		N	%	N	%
1	ATE 20 ANOS	127	15,1	4	3,0
2	DE 21 A 30 ANOS	318	37,8	51	38,3
3	DE 31 A 40 ANOS	263	31,2	54	40,6
4	DE 40 A 50 ANOS	97	11,5	15	11,3
5	DE 50 A 60 ANOS	29	3,4	8	6,0
6	MAIS DE 60 ANOS	6	0,7	0	0,0
7	N.DECL	2	0,2	1	0,8
	TOTAL	842	100,0	133	100,0

PROCEDENCIA  
MONITOR / SUPERVISOR



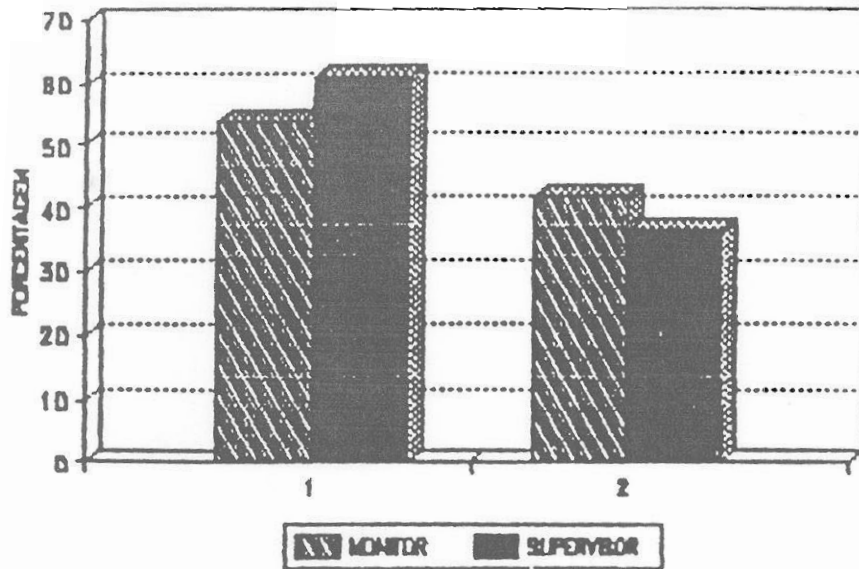
PROCEDENCIA	MONITOR		SUPERVISOR	
	N	%	N	%
1 GRANDE S.P.	327	38,8	46	34,6
2 INTERIOR S.P.	111	13,2	15	11,3
3 MNAS GERAIS	99	11,8	15	11,3
4 BAHIA	75	8,9	13	9,8
5 PERNAMBUCO	43	5,1	6	4,5
6 PARANA	56	6,7	9	6,8
7 OUTR ESTADOS	106	12,6	25	18,8
8 N.DECL	25	3,0	4	3,0
TOTAL	842	100,0	133	100,0

TEMPO RESIDE NO BAIRRO  
MONITOR / SUPERVISOR



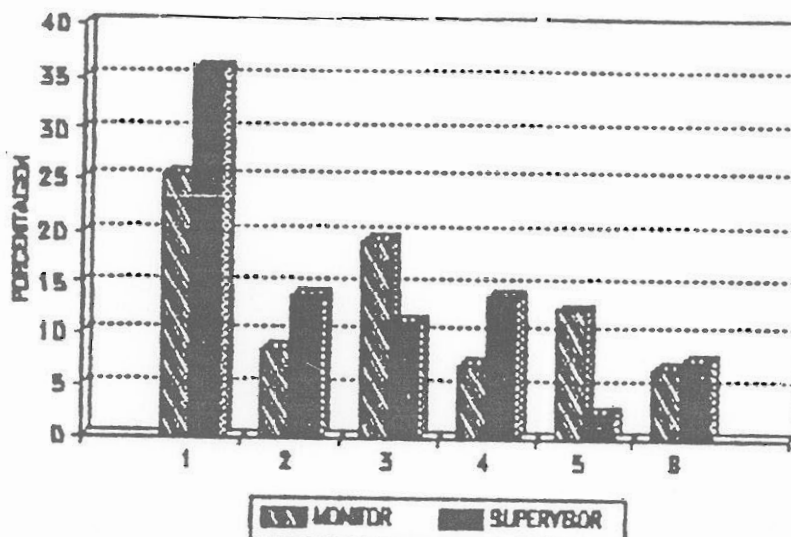
TEMPO RESIDENCIA NO BAIRRO	MONITOR		SUPERVISOR	
	N	%	N	%
1 - DE 1 ANO	28	3,3	5	3,8
2 01 A - 05 ANOS	156	18,5	24	18,0
3 05 A - 10 ANOS	100	11,9	14	10,5
4 10 A - 20 ANOS	285	33,8	44	33,1
5 20 A - 30 ANOS	115	13,7	20	15,0
6 30 ANOS E +	29	3,4	3	2,3
7 SEMPRE RESID	126	15,0	22	16,5
8 N.DECL	3	0,4	1	0,8
TOTAL	842	100,0	133	100,0

DESENVOLVE OUTRA ATIVIDADE ?  
MONITOR / SUPERVISOR



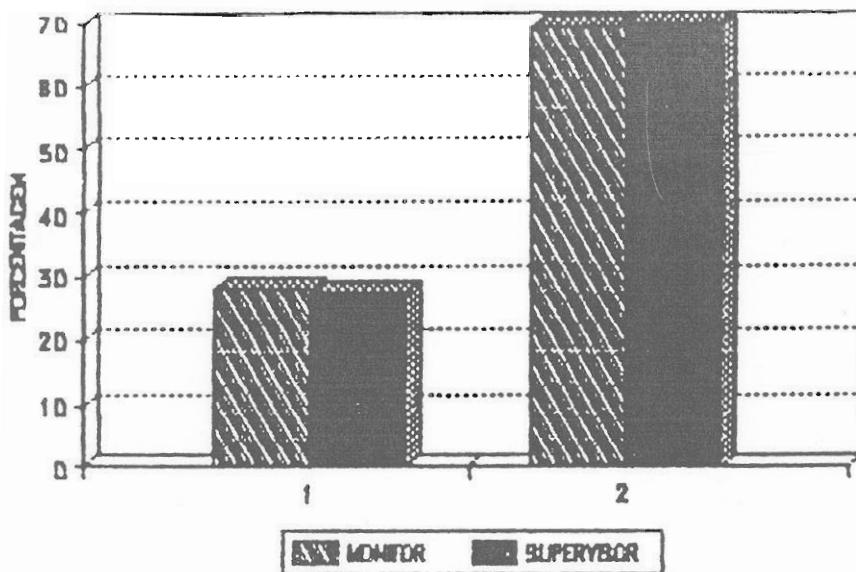
OUTRA OCUPAÇÃO ALEM DO MOVA ?		MONITOR		SUPERVISOR	
		N	%	N	%
1	SIM	454	53,9	81	60,9
2	NAO	352	41,8	49	36,8
3	N.DECL	36	4,3	3	2,3
TOTAL		842	100,0	133	100,0

ATIVIDADES DESENVOLVIDAS  
MONITOR / SUPERVISOR



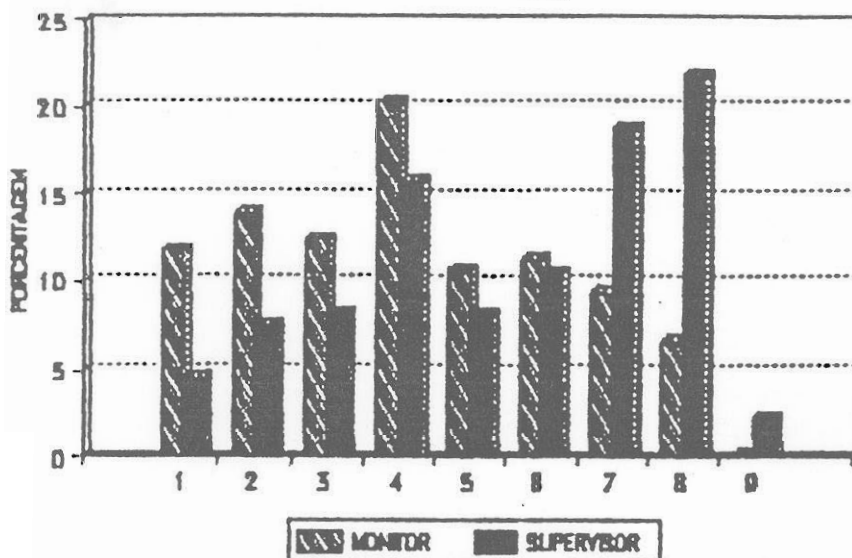
OCUPAÇÕES		MONITOR		SUPERVISOR	
		N	%	N	%
1	PROFESSOR	116	25,6	29	35,8
2	SERV.PUBL./LIB	39	8,6	11	13,6
3	SERV. ADMNS	88	19,4	9	11,1
4	COMERC/VEND	32	7,0	11	13,6
5	PR.SERV.SERV	57	12,6	2	2,5
6	PROD.INDUST	31	6,8	6	7,4
7	MAL DEF/N.DEC	91	20,0	13	16,0
TOTAL		454	100,0	81	100,0

ESTA ESTUDANDO ATUALMENTE ?  
MONITOR / SUPERVISOR



ATUALMENTE ESTA ESTUDANDO ?		MONITOR		SUPERVISOR	
		N	%	N	%
1	SIM	236	28,0	37	27,8
2	NÃO	585	69,5	93	69,9
3	N.DECL	21	2,5	3	2,3
TOTAL		842	100,0	133	100,0

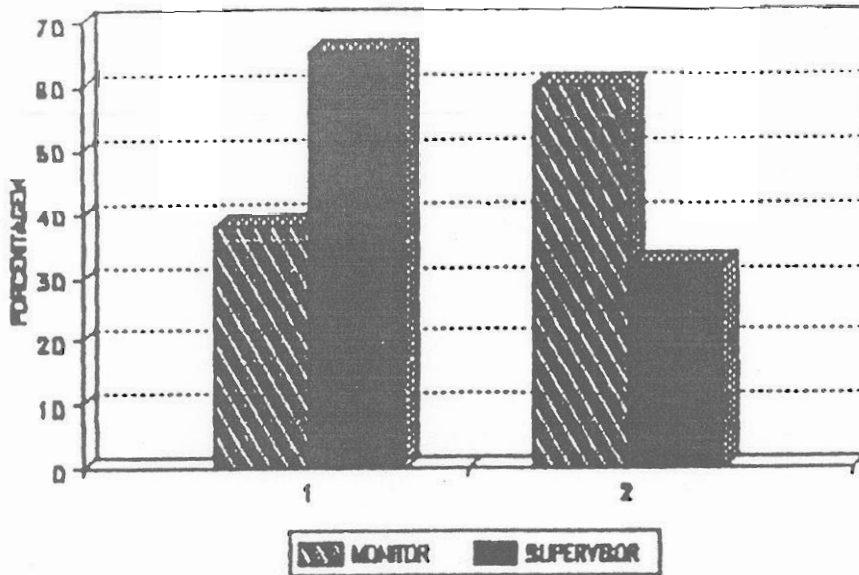
GRAU DE ESCOLARIDADE  
MONITOR / SUPERVISOR



GRAU DE ESCOLARIDADE		MONITOR		SUPERVISOR	
		N	%	N	%
1	1º GRAU INC	100	11,9	6	4,5
2	1º GRAU COM	117	13,9	10	7,5
3	2º GRAU INC	105	12,5	11	8,3
4	2º GRAU COM	171	20,3	21	15,8
5	MAGISTER INC	91	10,8	11	8,3
6	MAGISTERIO C	95	11,3	14	10,5
7	SUPERIOR INC	79	9,4	25	18,8
8	SUPERIOR C	56	6,7	29	21,8
9	OUTRO	2	0,2	3	2,3
10	N.DECL	26	3,1	3	2,3
TOTAL		842	100,0	133	100,0

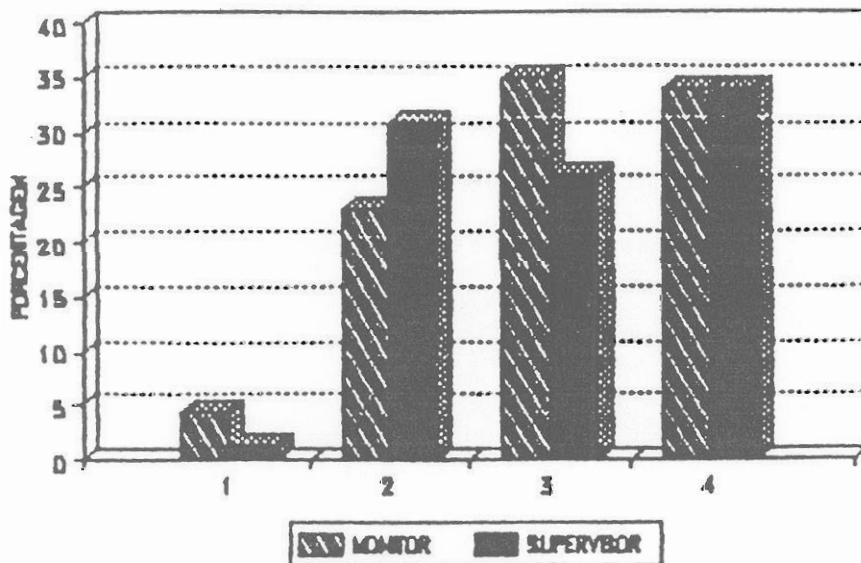


JA FOI MONITOR/PROFESSOR ?  
MONITOR / SUPERVISOR



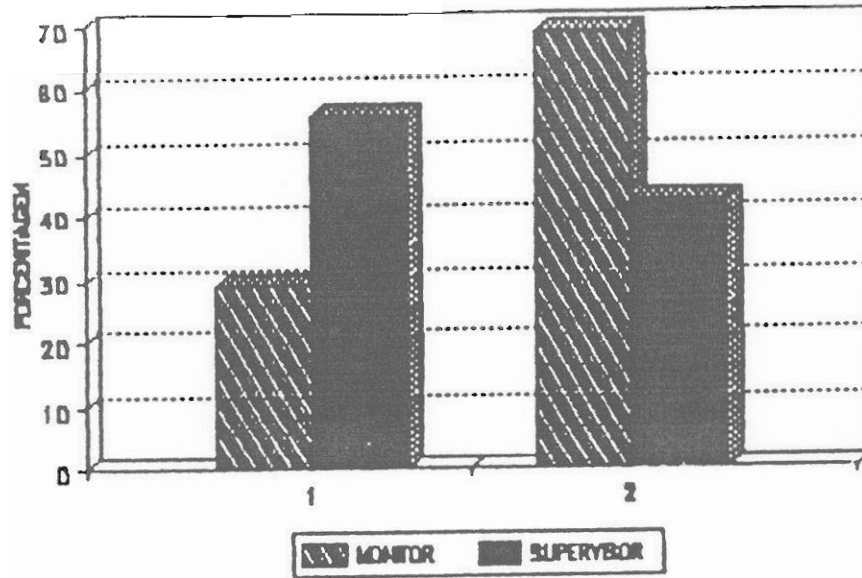
JA FOI MONITOR OU PROFESSOR ?		MONITOR		SUPERVISOR	
		N	%	N	%
1	SIM	320	38,0	87	65,4
2	NAO	505	60,0	43	32,3
3	N.DECL	17	2,0	3	2,3
TOTAL		842	100,0	133	100,0

ANO DE INGRESSO NO MOVA  
MONITOR / SUPERVISOR



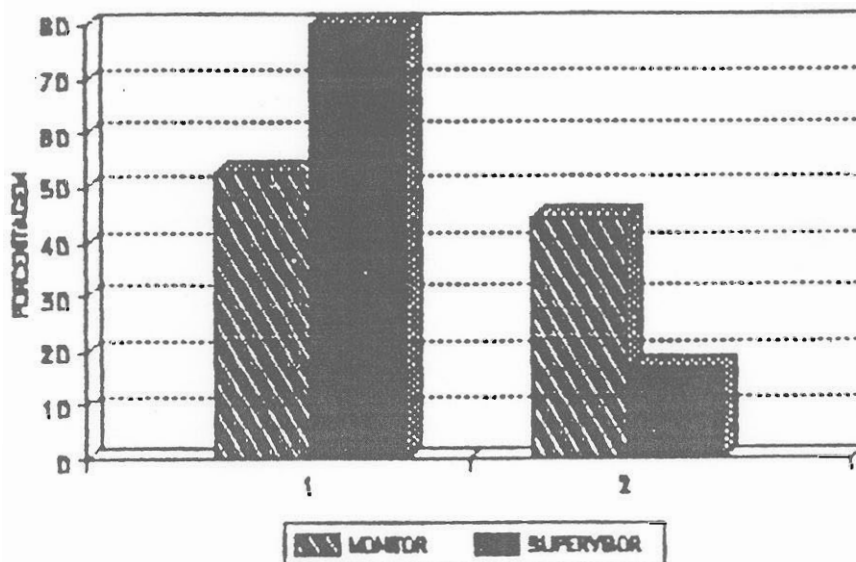
QUANDO INGRESSOU NO MOVA?		MONITOR		SUPERVISOR	
		N	%	N	%
1	ANTES 1990	38	4,5	2	1,5
2	1990	193	22,9	41	30,8
3	1991	295	35,0	35	26,3
4	1992	285	33,8	45	33,8
5	N.DECL	31	3,7	10	7,5
TOTAL		842	100,0	133	100,0

JA TINHA EXPERIENCIA ANTERIOR ?  
MONITOR / SUPERVISOR



EXPERIENCIA ANTER. ALFABET. ADULTOS ?		MONITOR		SUPERVISOR	
		N	%	N	%
1	SIM	245	29,1	74	55,6
2	NAO	578	68,6	56	42,1
3	N.DECL	19	2,3	3	2,3
TOTAL		842	100,0	133	100,0

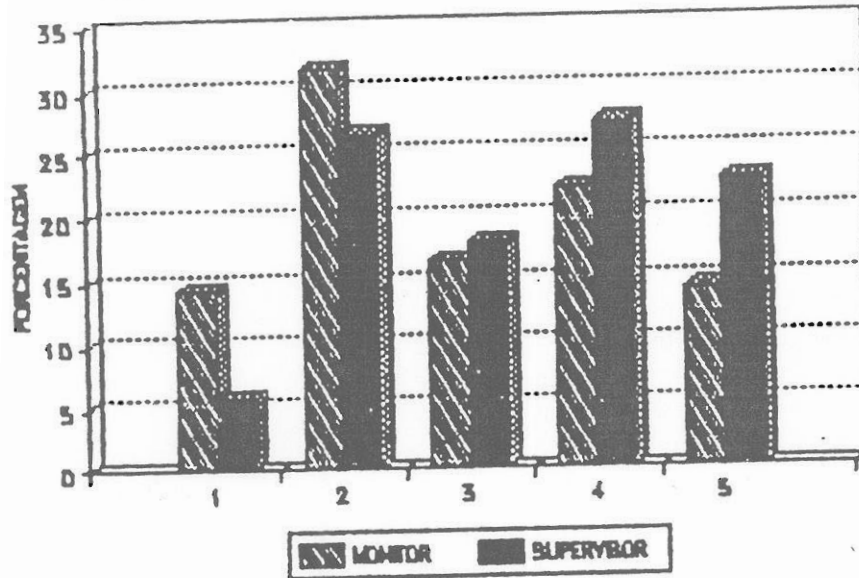
PARTICIPA ATIV. NO MOVIMENTO ?  
MONITOR / SUPERVISOR



PARTICIPA DAS ATIV NO MOVIMENTO ?		MONITOR		SUPERVISOR	
		N	%	N	%
1	SIM	445	52,9	106	79,7
2	NAO	375	44,5	23	17,3
3	N.DECL	22	2,6	4	3,0
TOTAL		842	100,0	133	100,0



TEMPO DE PARTIC. NO MOVIMENTO  
MONITOR / SUPERVISOR



TEMPO DE PARTIC NO MOVIMENTO	MONITOR		SUPERVISOR	
	N	%	N	%
1 - DE 01 ANO	64	14,4	6	5,7
2 01 A - 03 ANOS	141	31,7	28	26,4
3 03 A - 05 ANOS	73	16,4	19	17,9
4 05 A - 10 ANOS	98	22,0	29	27,4
5 10 ANOS E +	63	14,2	24	22,6
6 N.DECL	6	1,3	0	0,0
TOTAL	445	100,0	106	100,0

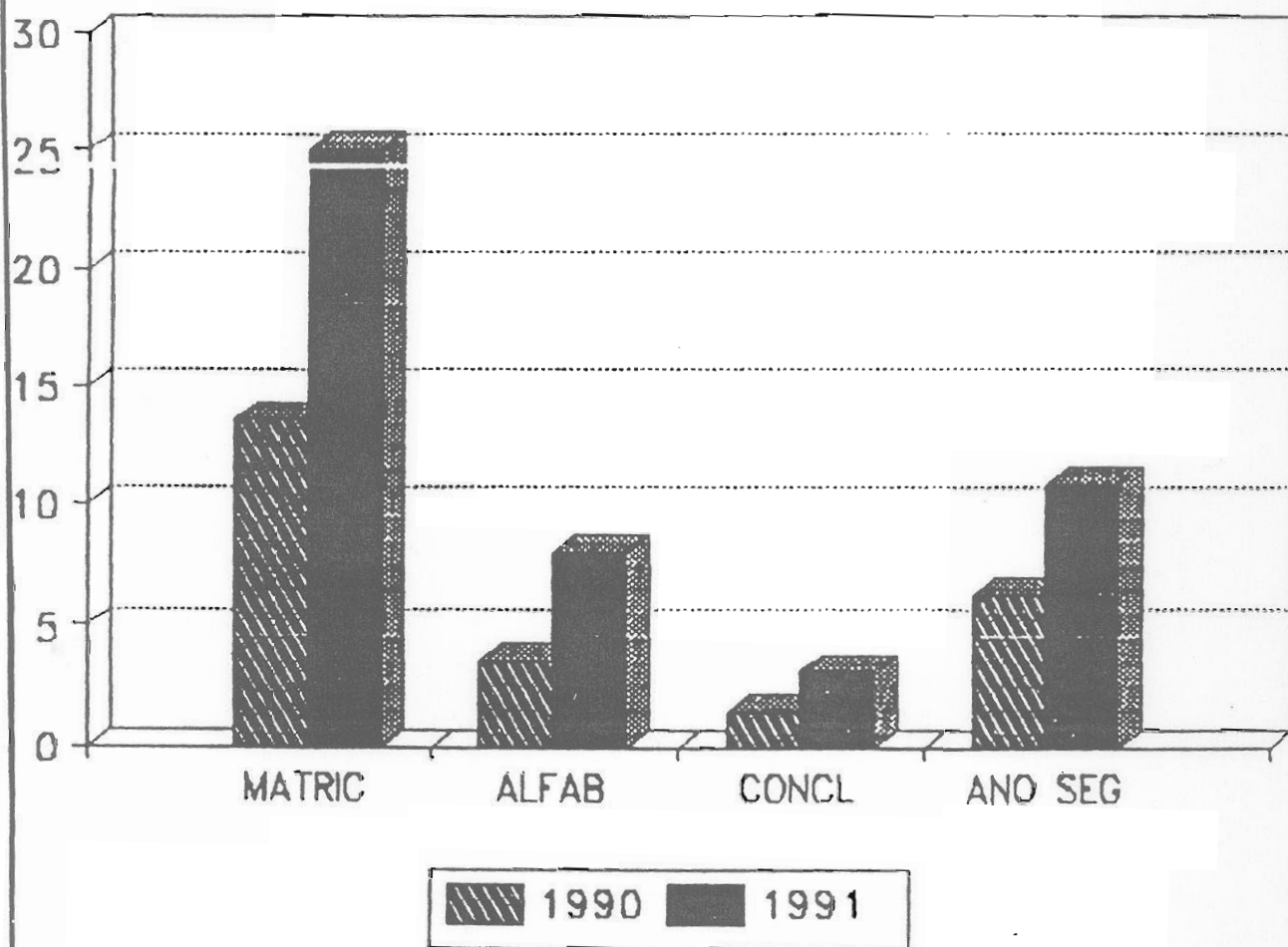
QUADRO MOVA  
1990 - 1991  
(DADOS PRELIMINARES)

CATEGORIAS	1990		1991	
	N	%	N	%
1 MATRICULADOS	13547	100,0	25087	100,0
2 ALFABETIZADOS	3564	26,3	8023	32,0
3 CONCLUINTES	1439	10,6	3096	12,3
4 EVADIDOS*	4839	35,7	9257	36,9
5 ANO SEG	6291	46,4	10920	43,5

OBS: NOS DADOS SOBRE O N. DE EDUCANDOS EVADIDOS TAMBÉM  
SAO CONSIDERADOS OS QUE SE ALFABETIZARAM  
E DEIXARAM DE FREQUENTAR AS AULAS  
DURANTE O ANO LETIVO.

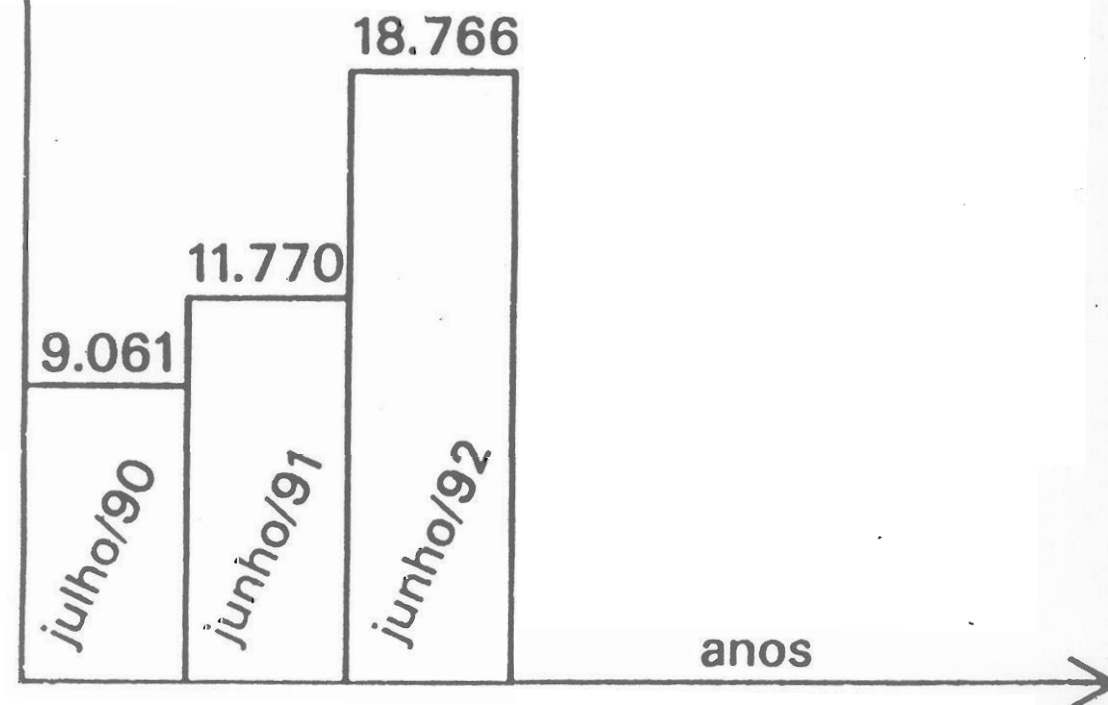
# QUADRO MOVA

1990/1991



Quatidade  
de alunos

### Crescimento do MOVA-SP de julho de 90 a junho de 92



Quantidades  
de alunos

## Distribuição dos alunos do MOVA-SP por região em junho de 1992

