

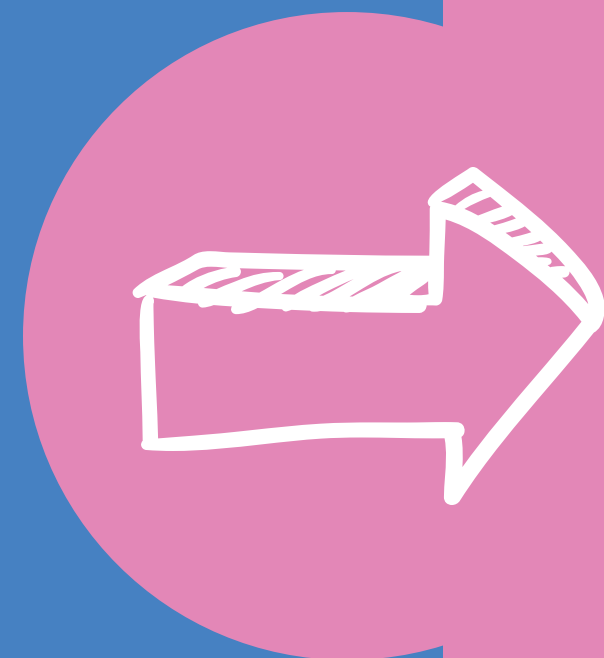


Passe  
para o  
lado

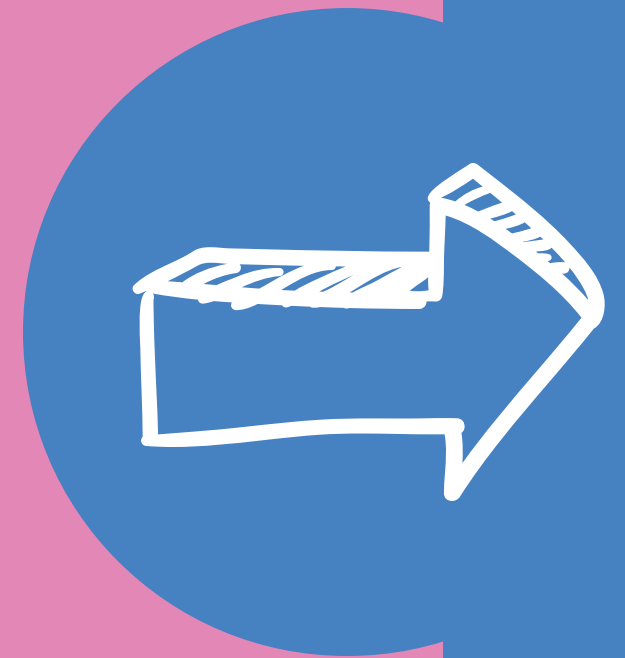


# Cadê a política para a Educação de Jovens e Adultos no MEC?

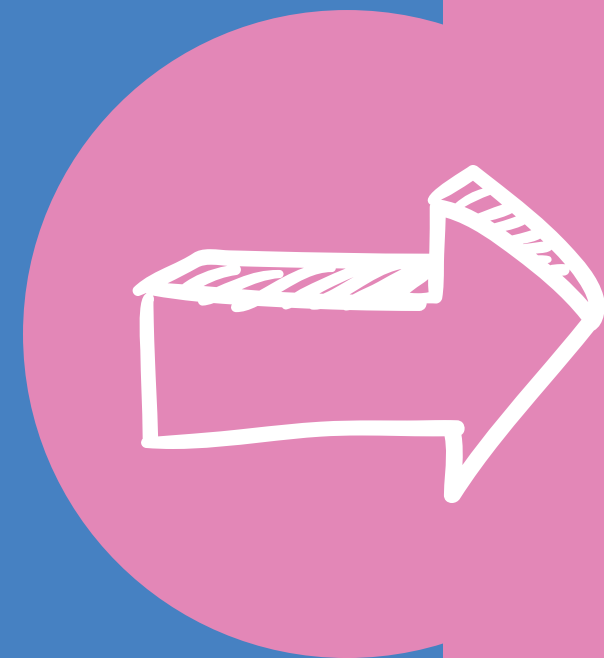




**A EJA é do MEC e precisa de políticas públicas e do fortalecimento da Secretaria de Educação Continuada, Alfabetização de Jovens e Adultos, Diversidade e Inclusão (Secadi).**

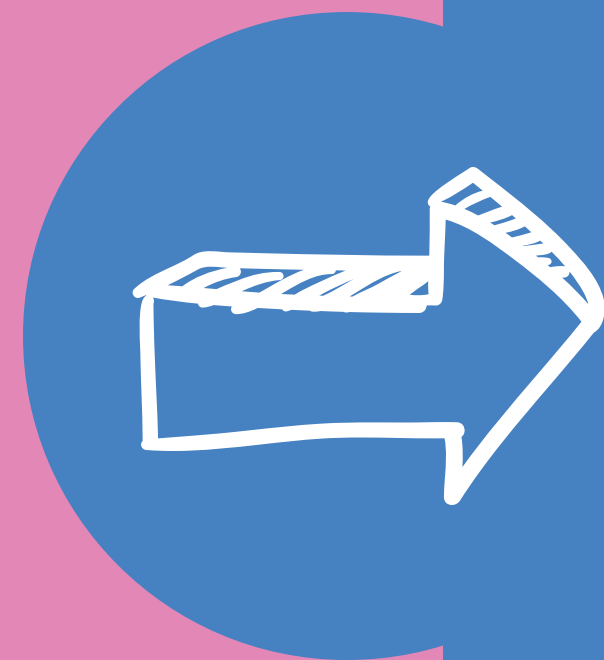


**9,6 milhões de pessoas não foram alfabetizadas e quase 80 milhões não terminaram educação básica.**



**Quase metade  
da população  
brasileira com  
25 anos ou mais  
NÃO completou  
o ensino médio.**

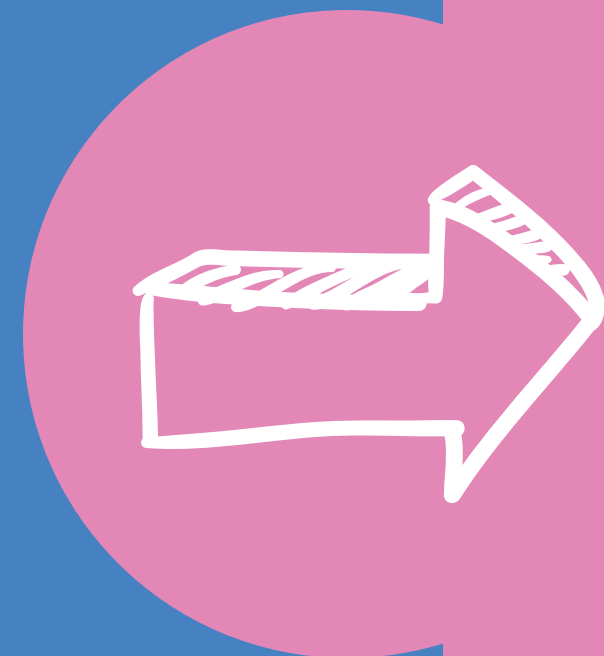




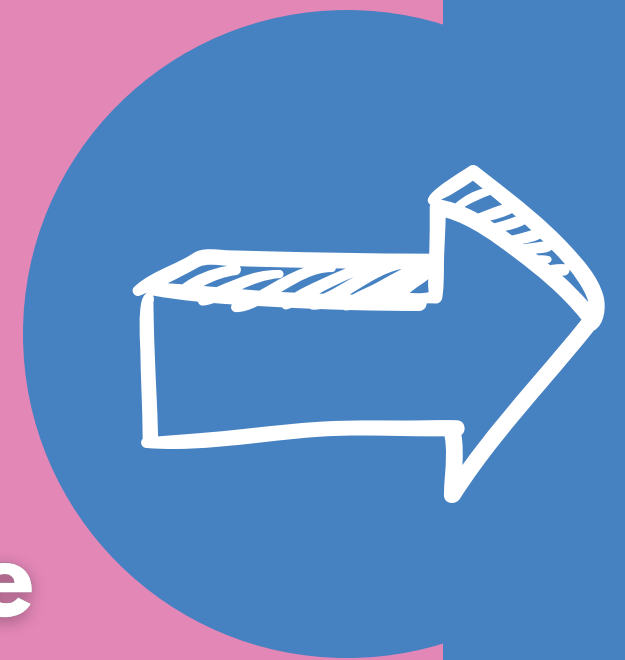
**Mais de 40% de jovens  
de 14 a 29 anos de idade  
não frequentam a escola  
porque precisam  
trabalhar.**



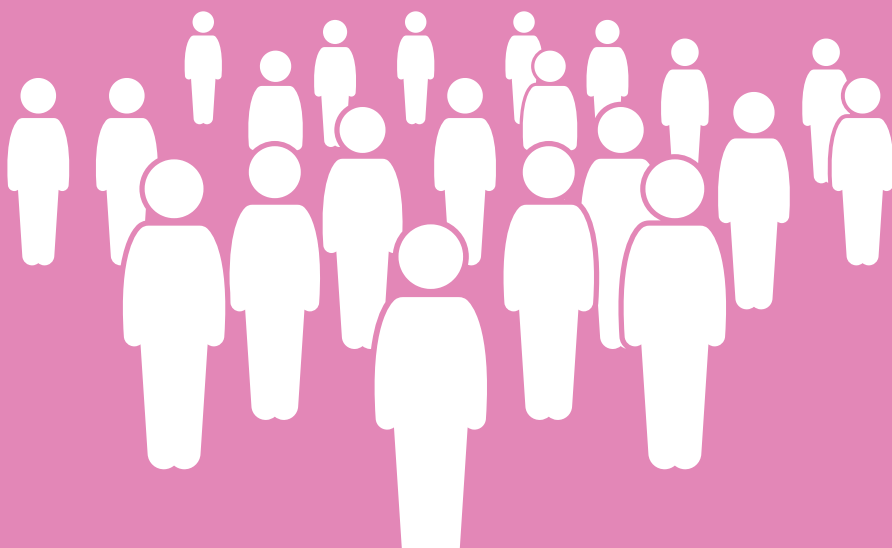


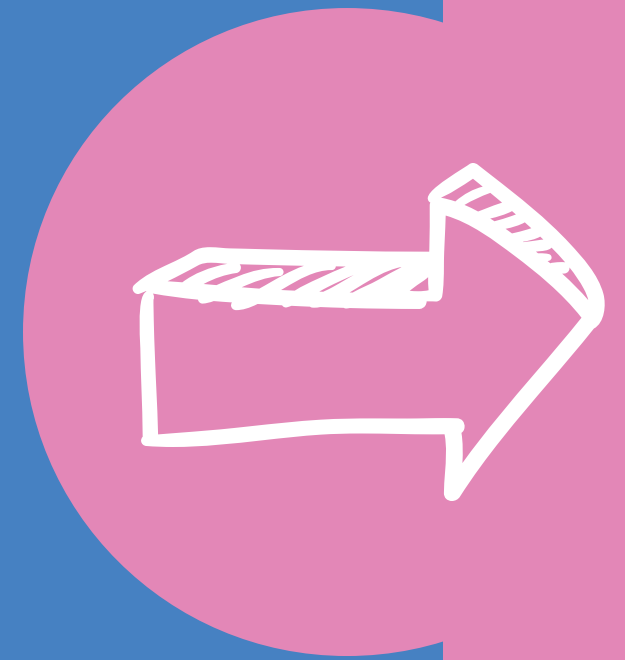


**Quase 10 milhões de pessoas, entre 15 a 29 anos de idade, não trabalham, nem estudam.**



**O Brasil tem 5,2 milhões de pessoas analfabetas com 60 anos ou mais. A taxa de analfabetismo deste grupo etário é de 16%.**





No Plano Nacional de Educação (Lei n° 13.005/2014), por exemplo, a meta 9 estabelece a erradicação do analfabetismo até o final da vigência do plano (em 2024) e, como meta intermediária, a diminuição gradual da taxa de analfabetismo de pessoas de 15 anos ou mais até 6,5% em 2015.







**Você conhecia esses dados sobre a EJA?**



**DEIXE SUA RESPOSTA  
AQUI NOS COMENTÁRIOS**